

FOR RENT

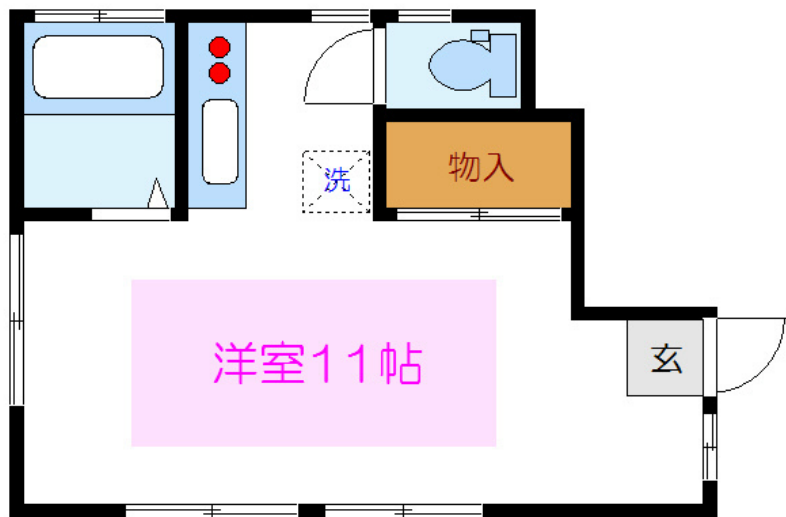
賃料	管理費等
63,000円	3,000円

角住戸,南西角住戸,閑静な住宅街

【外観】



【間取り図】



間取り	1R		
敷金	無	礼金	無
敷引/償却金	-	保証金	-
物件種別	アパート		
建物名・部屋番号	コーポユウセイ		
物件所在地	東京都江戸川区本一色2丁目		
交通	総武線快速 新小岩駅 徒歩19分 中央・総武線各停 小岩駅 徒歩29分		
間取詳細	洋室(11畳)		
構造・規模	木造 2階建 1階		
専有面積	32㎡	向き	
築年月	1976年7月	契約期間	2年
損害保険	有	入居時期	即時
駐車場			
設備	2口コンロ,エアコン,ガスコンロ設置可,シャワー,トイレ有,バス・トイレ別,バス有,フローリング,給		
その他費用	[一時金] クリーニング代: 55,000円 鍵代: 18,700円 あんしんサポート: 16,500円		
入居諸条件	ペット可 高齢者可		
保証会社	必須 初回70% 継続保証料1年 2万円		
備考			

図面と現況が異なる場合は現況が優先となります。

間取りの「S」はサービスルーム(納戸)です。

情報更新日2024年11月20日

No.sk0000014198



東京都知事(5)第83270号
(公社)全日本不動産協会会員,(公社)首都圏不動産公正取引協議会加盟
株式会社CLCコーポレーション 新小岩店
東京都葛飾区新小岩1丁目5-1-4 新小岩ルミエールビル1階
TEL:03-5678-0865 FAX:03-5678-0866
E-mail: shinkoiwa@clcnet.jp
URL: https://clcnetwork.co.jp/shop_shinkoiwa.html



携帯サイトから物件詳細を閲覧できます!

取引態様	手数料負担の割合	貸主	借主
仲介	手数料配分の割合	元付	客付