

FOR RENT

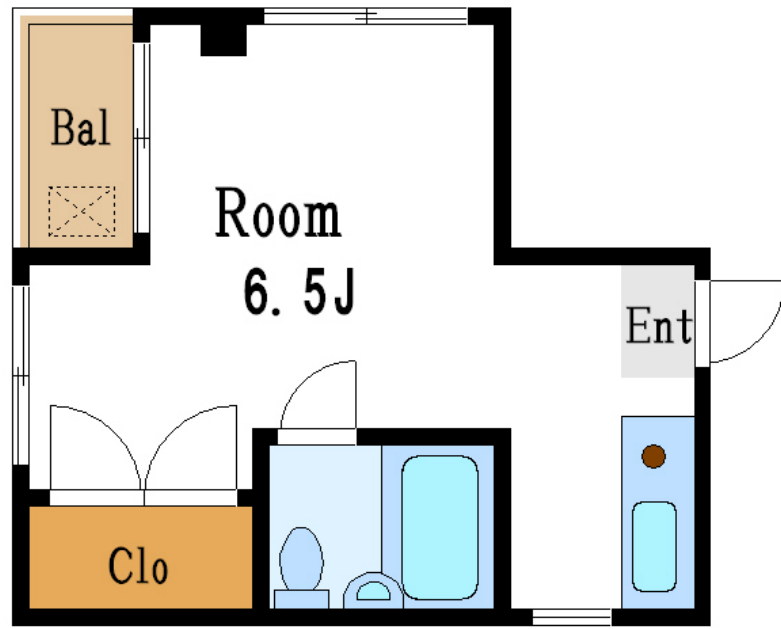
賃料	管理費等
55,000円	3,000円

2 F 以上, 3 面採光, 角住戸, 陽当たり良好, 閑静な住宅街

【外観】



【間取り図】



間取り	1R		
敷金	1ヶ月	礼金	1ヶ月
敷引 / 償却金	-	保証金	-
物件種別	マンション		
建物名・部屋番号	ルイズビル		
物件所在地	東京都江戸川区松島1丁目		
交通	中央・総武線各停 新小岩駅 徒歩19分 都営新宿線 船堀駅 徒歩32分		
間取詳細	洋室(6.5畳)		
構造・規模	鉄骨 4階建 3階		
専有面積	13.81㎡	向き	東
築年月	1993年2月	契約期間	2年
損害保険	有	入居時期	相談
駐車場	無		
設備	インターホン, エアコン, ガスキッチン, クローゼット, シャワー, トイレ有, バストイレ同室, バス有, フロ		
その他費用			
入居諸条件			
保証会社			
備考	周辺環境も併せてご紹介いたします。		

図面と現況が異なる場合は現況が優先となります。

間取りの「S」はサービスルーム(納戸)です。

情報更新日2025年4月6日

No.sk0000023926



東京都知事(5)第83270号
(公社)全日本不動産協会会員, (公社)首都圏不動産公正取引協議会加盟
株式会社CLCコーポレーション 新小岩店
東京都葛飾区新小岩1丁目51-4新小岩ルミエールビル1階
TEL:03-5678-0865 FAX:03-5678-0866
E-mail: shinkoiwa@clcnet.jp
URL: https://clcnetwork.co.jp/shop_shinkoiwa.html



携帯サイトから物件詳細を閲覧できます!

取引態様	手数料負担の割合	貸主	借主
仲介	手数料配分の割合	元付	客付