

FOR RENT

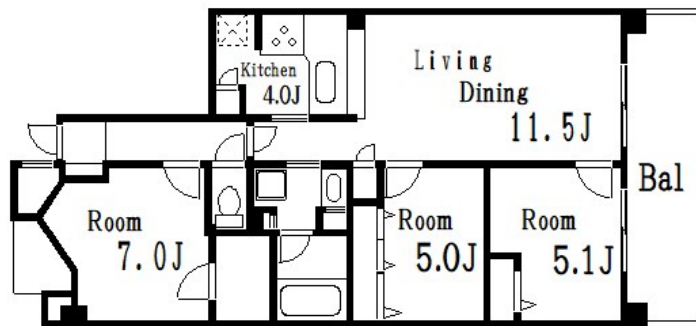
賃料	管理費等
131,000円	8,000円

2F以上,オートロック,玄関ホール,陽当たり良好

【外観】



【間取り図】



間取り	3LDK		
敷金	1ヶ月	礼金	1ヶ月
敷引/償却金	-	保証金	-
物件種別	マンション		
建物名・部屋番号	グラン青砥カナーレ		
物件所在地	東京都葛飾区奥戸7丁目		
交通	京成押上線 青砥駅 徒歩14分 京成金町線 京成高砂駅 徒歩21分		
間取詳細	LD(11.5畳) 洋室(7畳) 洋室(5.1畳) 洋室(5畳) K(4畳)		
構造・規模	鉄骨鉄筋コンクリート 8階建 4階		
専有面積	73.17㎡	向き	南東
築年月	1999年12月	契約期間	2年
損害保険	有	入居時期	相談
駐車場	有(敷地内) 10000円/月~ 駐輪場		
設備	3口以上コンロ, C A T V, T Vインターホン, インターホン, ウォークインクローゼット, エアコン, エアコ		
その他費用	[一時金] 鍵交換費用: 27,500円 保険料: 20,000円		
入居諸条件	ペット可		
保証会社			
備考			

図面と現況が異なる場合は現況が優先となります。

間取りの「S」はサービスルーム(納戸)です。

情報更新日2024年12月4日

No.sk0000029876

お問合せ先



東京都知事(5)第83270号

(公社)全日本不動産協会会員, (公社)首都圏不動産公正取引協議会加盟

株式会社CLCコーポレーション 新小岩店

東京都葛飾区新小岩1丁目5-1-4 新小岩ルミエールビル1階

TEL:03-5678-0865

FAX:03-5678-0866

E-mail: shinkoiwa@clcnet.jp

URL: https://clcnetwork.co.jp/shop_shinkoiwa.html



携帯サイトから物件詳細を閲覧できます!

取引態様	手数料負担の割合	貸主	借主
仲介	手数料配分の割合	元付	客付