

FOR RENT

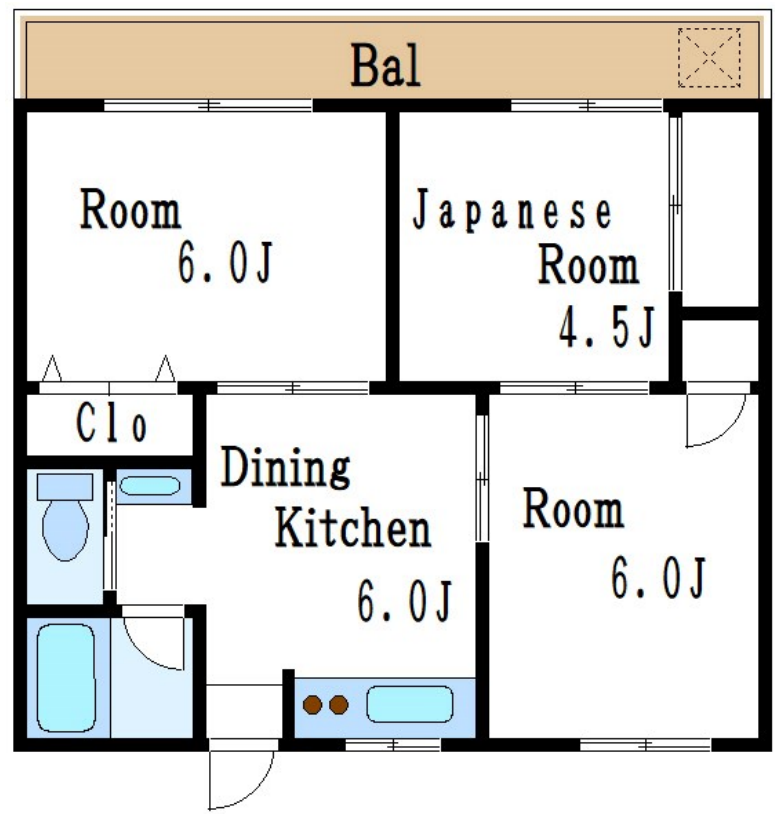
賃料	管理費等
93,000円	0円

2 F 以上,角住戸,最上階,上階無し,振り分け,陽当たり良好,メールボックス

【外観】



【間取り図】



図面と現況が異なる場合は現況が優先となります。

間取りの「S」はサービスルーム(納戸)です。

間取り	3DK		
敷金	1ヶ月	礼金	無
敷引/償却金	-	保証金	-
物件種別	マンション		
建物名・部屋番号	コーポソレイユ		
物件所在地	東京都葛飾区奥戸 1丁目20-14		
交通	総武線快速 新小岩駅 徒歩19分 京成押上線 京成立石駅 徒歩24分		
間取詳細	DK(6畳) 洋室(6畳) 洋室(6畳) 和室(4.5畳)		
構造・規模	鉄骨 3階建 3階		
専有面積	44.62㎡	向き	南
築年月	1984年3月	契約期間	2年
損害保険	有	入居時期	相談
駐車場	駐輪場 バイク置き場		
設備	2口コンロ,インターホン,エアコン,エアコン2台,ガスキッチン,ガスコンロ設置済,ガス給湯,システム		
その他費用			
入居諸条件	高齢者相談 ルームシェア可		
保証会社			
備考			

情報更新日2024年11月13日

No.sk0000039805



東京都知事(5)第83270号
(公社)全日本不動産協会会員,(公社)首都圏不動産公正取引協議会加盟
株式会社CLCコーポレーション 新小岩店
東京都葛飾区新小岩1丁目51-4 新小岩ルミエールビル1階
TEL:03-5678-0865 FAX:03-5678-0866
E-mail: shinkoiwa@clcnet.jp
URL: https://clcnetwork.co.jp/shop_shinkoiwa.html



携帯サイトから物件詳細を閲覧できます!

取引態様	手数料負担の割合	貸主	借主
仲介	手数料配分の割合	元付	客付