

# FOR RENT

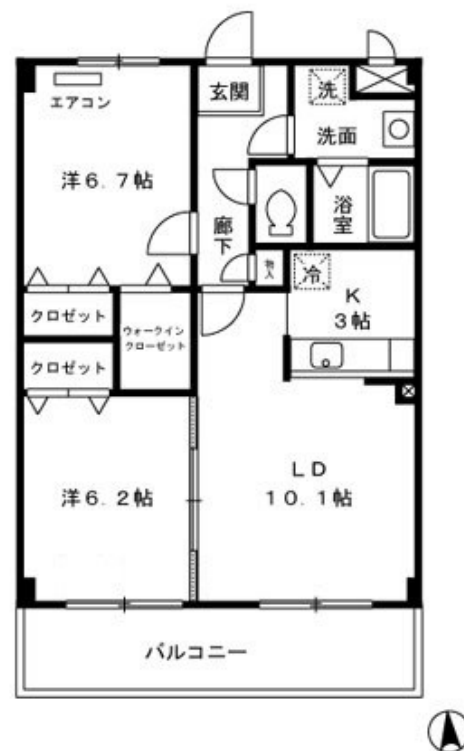
賃料	管理費等
120,000円	10,000円

2F以上,オートロック,ディンプルキー,玄関ホール,最上階,上階無し,振り分け,陽当たり良好,駅まで平坦,外壁タイル張り,閑静な住宅街

【外観】



【間取り図】



間取り	2LDK		
敷金	6万円	礼金	無
敷引/償却金	-	保証金	無
物件種別	マンション		
建物名・部屋番号	サンモールスクエア		
物件所在地	東京都江戸川区東松本1丁目6-9		
交通	中央・総武線各停 小岩駅 徒歩20分 中央・総武線各停 新小岩駅 徒歩33分		
間取詳細	LDK(13.3畳) 洋室(6.1畳) 洋室(6.1畳)		
構造・規模	鉄骨 3階建 3階		
専有面積	59.49㎡	向き	南
築年月	2004年10月	契約期間	2年
損害保険		入居時期	相談
駐車場	無 駐輪場		
設備	2口コンロ, 3点給湯, B S, C A T V, T Vインターホン, インターホン, エアコン, カウンターキッチン,		
その他費用			
入居諸条件	ペット不可 楽器等の使用不可 二人可 法人可		
保証会社			
備考			

図面と現況が異なる場合は現況が優先となります。

間取りの「S」はサービスルーム(納戸)です。

情報更新日2024年11月21日

No.sk0000043595

お問合せ先



東京都知事(5)第83270号  
(公社)全日本不動産協会会員, (公社)首都圏不動産公正取引協議会加盟

**株式会社CLCコーポレーション 新小岩店**

東京都葛飾区新小岩1丁目51-4 新小岩ルミエールビル1階

TEL:03-5678-0865 FAX:03-5678-0866

E-mail: shinkoiwa@clcnet.jp

URL: https://clcnetwork.co.jp/shop\_shinkoiwa.html



携帯サイトから物件詳細を閲覧できます!

取引態様	手数料負担の割合	貸主	0%	借主	100%
仲介	手数料配分の割合	元付	0%	客付	100%