

# FOR RENT

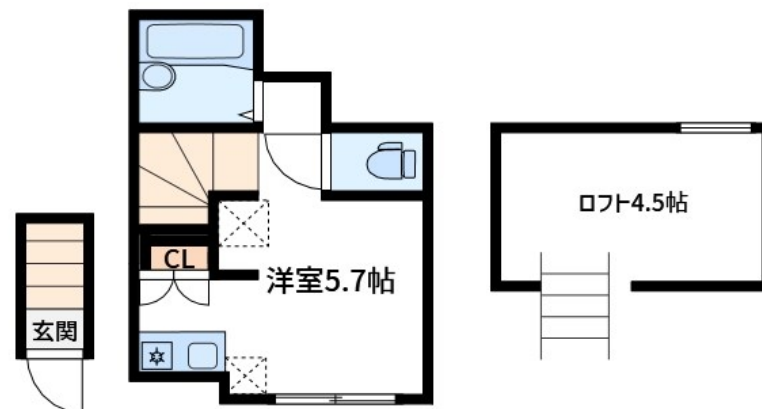
賃料	管理費等
55,000円	3,000円

2F以上,ロフト,上階無し,閑静な住宅街

【外観】



【間取り図】



間取り	1R		
敷金	無	礼金	無
敷引/償却金	-	保証金	-
物件種別	アパート		
建物名・部屋番号	アベックス鎌倉		
物件所在地	東京都葛飾区鎌倉4丁目26-2		
交通	京成本線 京成小岩駅 徒歩8分 北総線 新柴又駅 徒歩11分		
間取詳細	洋室(5.3畳)		
構造・規模	木造 2階建 2階		
専有面積	17.16㎡	向き	
築年月	2018年9月	契約期間	2年
損害保険	有	入居時期	即時
駐車場			
設備	TVインターホン,エアコン,ガス給湯,シャワー,トイレ有,フローリング,温水洗浄便座,火災報知機,給		
その他費用	[一時金] 退去時クリーニング費用: 38,500円		
入居諸条件	子供不可		
保証会社	必須 初回保証料; 月額支払合計等の50%、継続保証料; 10,000円/年		
備考			

図面と現況が異なる場合は現況が優先となります。

間取りの「S」はサービスルーム(納戸)です。

情報更新日2024年11月17日

No.sk0000049926

お問合せ先



東京都知事(5)第83270号

(公社)全日本不動産協会会員,(公社)首都圏不動産公正取引協議会加盟

株式会社CLCコーポレーション 新小岩店

東京都葛飾区新小岩1丁目5-1-4 新小岩ルミエールビル1階

TEL:03-5678-0865

FAX:03-5678-0866

E-mail: shinkoiwa@clcnet.jp

URL: https://clcnetwork.co.jp/shop\_shinkoiwa.html



携帯サイトから物件詳細を閲覧できます!

取引態様	手数料負担の割合	貸主	借主
仲介	手数料配分の割合	元付	客付