

FOR RENT

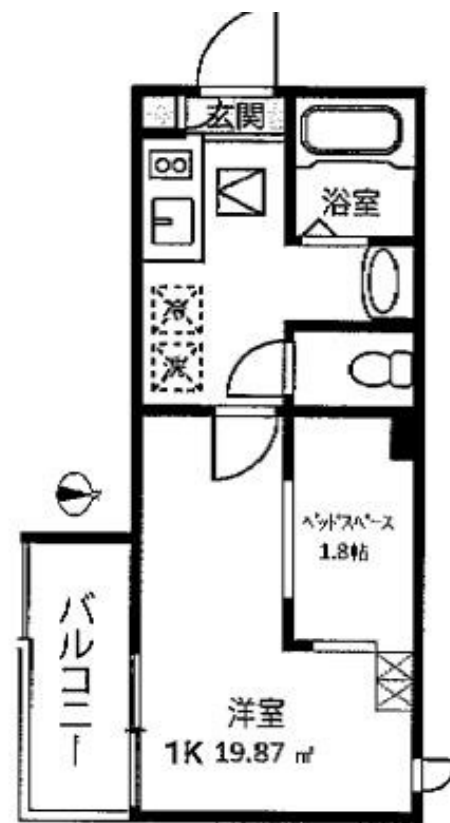
| | |
|---------|--------|
| 賃料 | 管理費等 |
| 68,000円 | 3,000円 |

2面採光,オートロック,セキュリティ有り,角住戸,メールボックス

【外観】



【間取り図】



| | | | |
|----------|---|------|----|
| 間取り | 1K | | |
| 敷金 | 1ヶ月 | 礼金 | 無 |
| 敷引/償却金 | - | 保証金 | - |
| 物件種別 | アパート | | |
| 建物名・部屋番号 | リヴェール高砂 | | |
| 物件所在地 | 東京都葛飾区高砂8丁目5-14 | | |
| 交通 | 京成本線 京成高砂駅 徒歩3分 京成金町線 柴又駅 徒歩12分 | | |
| 間取詳細 | | | |
| 構造・規模 | 軽量鉄骨 3階建 1階 | | |
| 専有面積 | 19.87㎡ | 向き | |
| 築年月 | 2014年2月 | 契約期間 | 2年 |
| 損害保険 | 有 | 入居時期 | 即時 |
| 駐車場 | 駐輪場 | | |
| 設備 | 2口コンロ, 3点給湯, TVインターホン, インターホン, エアコン, ガスコンロ設置済, ガス給湯, クローゼ | | |
| その他費用 | [一時金] 鍵交換費用: 16,500円 アクト安心ライフ: 16,500円 | | |
| 入居諸条件 | | | |
| 保証会社 | 必須 初回保証料: 40% 年間保証料: 1万円 | | |
| 備考 | | | |

図面と現況が異なる場合は現況が優先となります。

間取りの「S」はサービスルーム(納戸)です。

情報更新日2024年9月23日

No.sk0000052036

お問合せ先



東京都知事(5)第83270号

(公社)全日本不動産協会会員, (公社)首都圏不動産公正取引協議会加盟

株式会社CLCコーポレーション 新小岩店

東京都葛飾区新小岩1丁目5-1-4 新小岩ルミエールビル1階

TEL:03-5678-0865

FAX:03-5678-0866

E-mail: shinkoiwa@clcnet.jp

URL: https://clcnetwork.co.jp/shop_shinkoiwa.html



携帯サイトから物件詳細を閲覧できます!

| | | | |
|------|----------|----|----|
| 取引態様 | 手数料負担の割合 | 貸主 | 借主 |
| 仲介 | 手数料配分の割合 | 元付 | 客付 |

不動産コード: 2100718

物件管理コード: 1122115213330000728988

取引条件の有効期限は情報更新日より30日間となります。