

FOR RENT

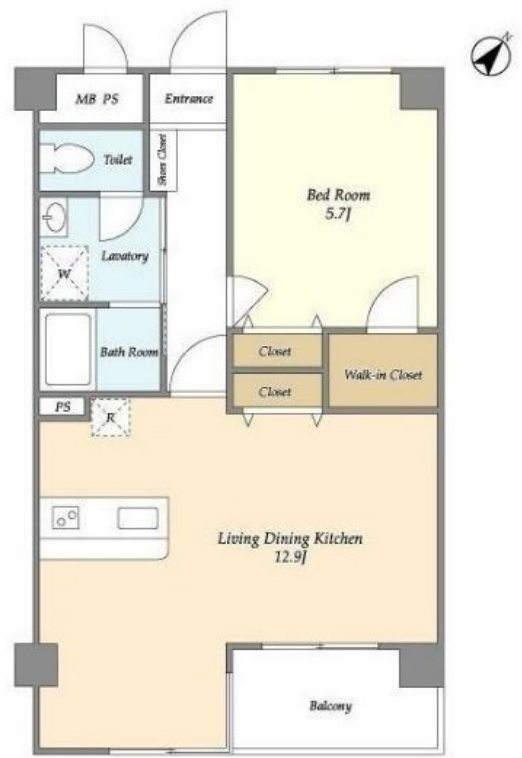
賃料	管理費等
125,000円	8,000円

2F以上,玄関ホール,振り分け,通風良好,陽当たり良好,大規模リニューアル済み,リノベーション,外壁コンクリート,外壁タイル張り,閑静な住宅街,メールボックス

【外観】



【間取り図】



図面と現況が異なる場合は現況が優先となります。

間取りの「S」はサービスルーム(納戸)です。

間取り	1LDK		
敷金	1ヶ月	礼金	無
敷引/償却金	-	保証金	-
物件種別	マンション		
建物名・部屋番号	ウィルテラス船堀		
物件所在地	東京都江戸川区松江5丁目6-2		
交通	都営新宿線 船堀駅 徒歩9分 都営新宿線 一之江駅 徒歩20分		
間取詳細	洋室(5.2畳) LDK(13.9畳)		
構造・規模	鉄骨鉄筋コンクリート 10階建 2階		
専有面積	48.18㎡	向き	南東
築年月	1989年9月	契約期間	2年
損害保険	有	入居時期	即時
駐車場	無 駐輪場		
設備	2口コンロ, C A T V, I H キッチンヒーター, T V インターホン, インターホン, ウォークインクローゼット		
その他費用			
入居諸条件	ペット不可 ルームシェア不可		
保証会社	可 初回保証委託料: 賃料総額の50%~。以降、毎月1%がかかります。		
備考			

情報更新日2024年11月10日

No.sk0000056008



東京都知事(5)第83270号
(公社)全日本不動産協会会員, (公社)首都圏不動産公正取引協議会加盟
株式会社CLCコーポレーション 新小岩店
東京都葛飾区新小岩1丁目5-1-4 新小岩ルミエールビル1階
TEL:03-5678-0865 FAX:03-5678-0866
E-mail: shinkoiwa@clcnet.jp
URL: https://clcnetwork.co.jp/shop_shinkoiwa.html



携帯サイトから物件詳細を閲覧できます!

取引態様	手数料負担の割合	貸主	借主
仲介	手数料配分の割合	元付	客付