

FOR RENT

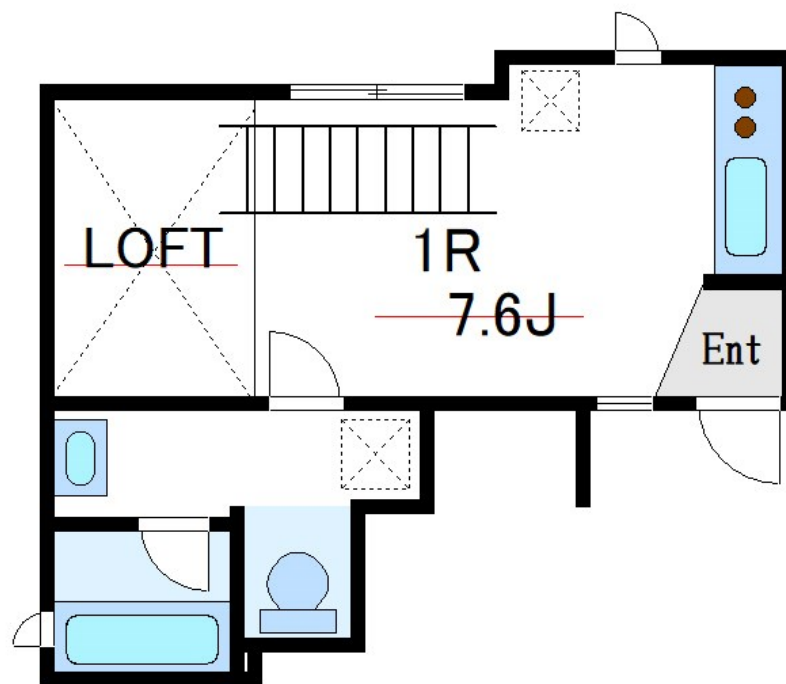
賃料	管理費等
73,000円	2,000円

2面採光,ロフト,角住戸,通風良好,駅まで平坦,閑静な住宅街,メールボックス

【外観】



【間取り図】



間取り	1R		
敷金	1ヶ月	礼金	無
敷引/償却金	-	保証金	-
物件種別	アパート		
建物名・部屋番号	サンリフレ		
物件所在地	東京都江戸川区南小岩 8丁目26		
交通	中央・総武線各停 小岩駅 徒歩6分 京成本線 江戸川駅 徒歩18分		
間取詳細			
構造・規模	木造 3階建 1階		
専有面積	19.32㎡	向き	
築年月	2018年3月	契約期間	2年
損害保険		入居時期	相談
駐車場			
設備	2口コンロ,TVインターホン,エアコン,ガスキッチン,ガスコンロ設置済,クローゼット,システムキッチン		
その他費用			
入居諸条件	事務所相談 二人可		
保証会社	必須 初回保証料50% 年間保証料¥10,000		
備考			

図面と現況が異なる場合は現況が優先となります。

間取りの「S」はサービスルーム(納戸)です。

情報更新日2026年6月25日

No.sk0000056910

お問合せ先



東京都知事(5)第83270号

(公社)全日本不動産協会会員,(公社)首都圏不動産公正取引協議会加盟

株式会社CLCコーポレーション 新小岩店

東京都葛飾区新小岩 1丁目51-4新小岩ルミエールビル 1階

TEL:03-5678-0865

FAX:03-5678-0866

E-mail: shinkoiwa@clcnet.jp

URL: https://clcnetwork.co.jp/shop_shinkoiwa.html



携帯サイトから物件詳細を閲覧できます!

取引態様	手数料負担の割合	貸主	借主
仲介	手数料配分の割合	元付	客付