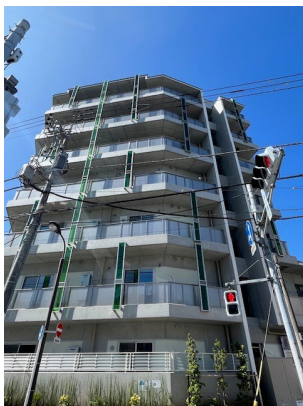


# FOR RENT

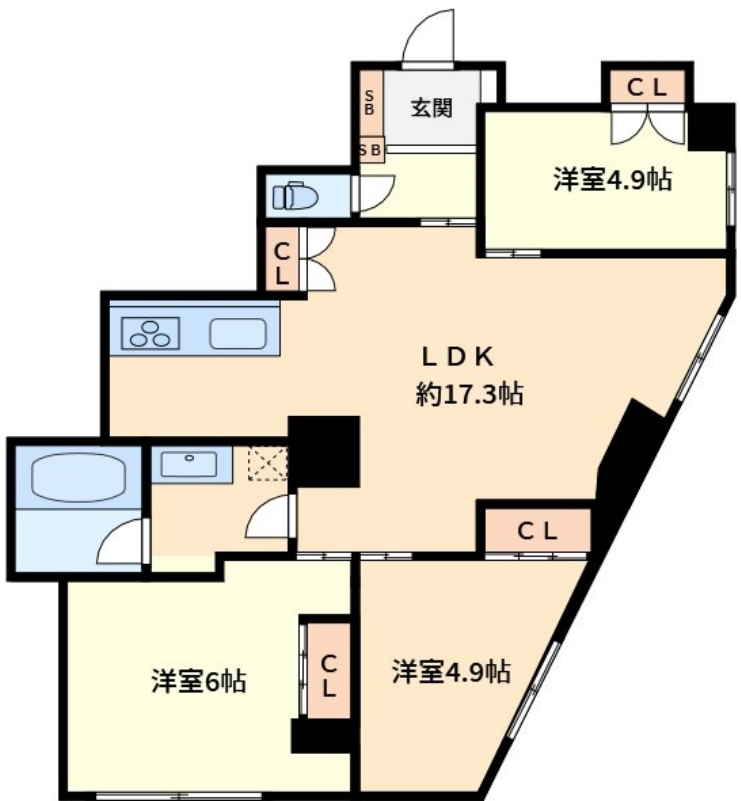
賃料	管理費等
245,000円	20,000円

防犯カメラ 免震構造 2F以上 オートロック モニタ付オートロック ドアタッチキー

【外観】



【間取り図】



図面と現況が異なる場合は現況が優先となります。

間取りの「S」はサービスルーム(納戸)です。

間取り	3LDK		
敷金	1ヶ月	礼金	1ヶ月
敷引/償却金	-	保証金	-
物件種別	マンション		
建物名・部屋番号	田中コーポラス		
物件所在地	東京都葛飾区東新小岩5丁目8-18		
交通	中央・総武線各停 新小岩駅 徒歩7分 総武線快速 新小岩駅 徒歩7分		
間取詳細			
構造・規模	鉄筋コンクリート 7階建 5階		
専有面積	72.3㎡	向き	南
築年月	2023年6月	契約期間	2年
損害保険		入居時期	即時
駐車場	有(敷地内) 23000円/月 駐輪場		
設備	エレベーター 宅配BOX システムキッチン ガスコンロ設置済 2口コンロ 3口以上コンロ		
その他費用			
入居諸条件			
保証会社			
備考			

情報更新日2024年11月13日

No.sk0000057705



東京都知事(5)第83270号  
(公社)全日本不動産協会会員, (公社)首都圏不動産公正取引協議会加盟  
**株式会社CLCコーポレーション 新小岩店**  
東京都葛飾区新小岩1丁目5-1-4 新小岩ルミエールビル1階  
TEL:03-5678-0865 FAX:03-5678-0866  
E-mail: shinkoiwa@clcnet.jp  
URL: https://clcnetwork.co.jp/shop\_shinkoiwa.html



携帯サイトから物件詳細を閲覧できます!

取引態様	手数料負担の割合	貸主	借主
	手数料配分の割合	元付	客付
仲介			