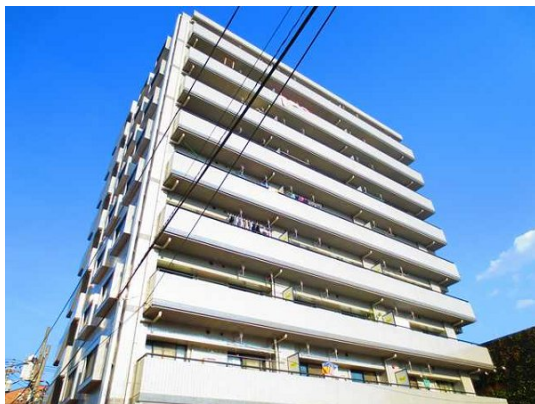


# FOR RENT

賃料	管理費等
110,000円	6,000円

2F以上, 2面採光, オートロック, カードキー, 角住戸, 玄関ホール, 高層階, 振り分け, 陽当たり良好, 駅まで平坦, 防犯カメラ

【外観】



【間取り図】



間取り	1LDK		
敷金	1ヶ月	礼金	無
敷引/償却金	-	保証金	無
物件種別	マンション		
建物名・部屋番号	ホワイトコート		
物件所在地	東京都江戸川区松島3丁目40-9		
交通	中央・総武線各停 新小岩駅 徒歩7分		
間取詳細	LDK(10.1畳) 洋室(6.5畳)		
構造・規模	鉄骨鉄筋コンクリート 9階建 8階		
専有面積	42㎡	向き	南東
築年月	1994年2月下旬	契約期間	2年
損害保険	有	入居時期	相談
駐車場	駐輪場		
設備	2口コンロ, インターホン, エアコン, ガスキッチン, ガスコンロ設置可, ガス給湯, クローゼット, シャワー		
その他費用			
入居諸条件	二人可		
保証会社	必須(全保連) 詳しくは、スタッフまでお問い合わせ下さい。		
備考	周辺環境もご案内させていただきます。		

図面と現況が異なる場合は現況が優先となります。

間取りの「S」はサービスルーム(納戸)です。

情報更新日2024年11月17日

No.sk0000058839

お問合せ先



東京都知事(5)第83270号

(公社)全日本不動産協会会員, (公社)首都圏不動産公正取引協議会加盟

株式会社CLCコーポレーション 新小岩店

東京都葛飾区新小岩1丁目51-4 新小岩ルミエールビル1階

TEL:03-5678-0865

FAX:03-5678-0866

E-mail: shinkoiwa@clcnet.jp

URL: https://clcnetwork.co.jp/shop\_shinkoiwa.html



携帯サイトから物件詳細を閲覧できます!

取引態様	手数料負担の割合	貸主	0%	借主	100%
仲介	手数料配分の割合	元付	0%	客付	100%