

# FOR RENT

賃料	管理費等
160,000円	10,000円

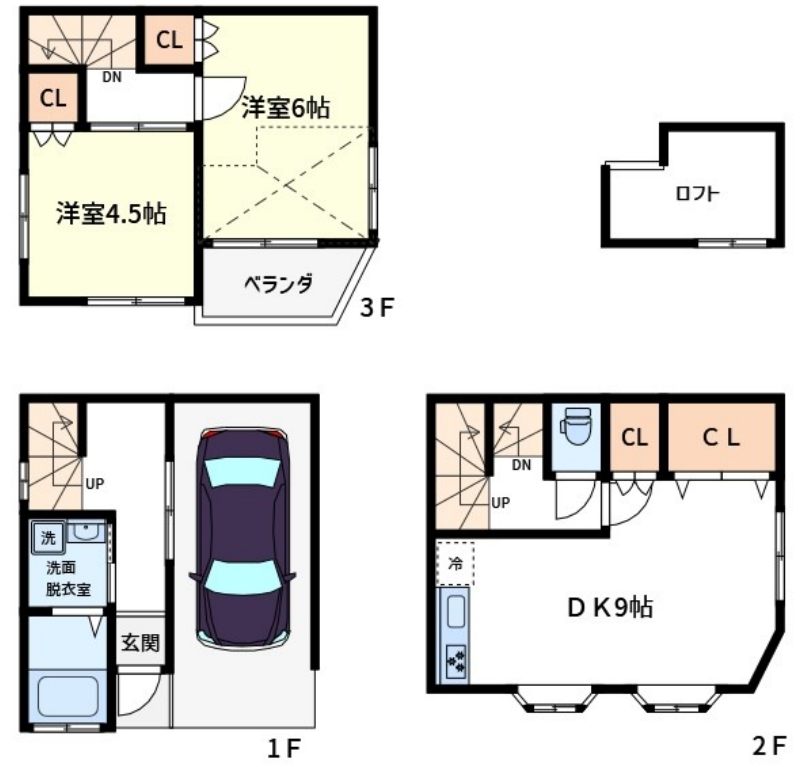
## 本物件についてのさらに詳しい情報、または見学

1フロア1住戸, 2F以上, 2面採光, ロフト, 角住戸, 最上階, 上階無し, 通風良好, リノベーション, メールボックス, 平置駐車場

【外観】



【間取り図】



間取り	2DK		
敷金	無	礼金	無
敷引/償却金	-	保証金	-
物件種別	戸建		
建物名・部屋番号	松島2丁目貸家		
物件所在地	東京都江戸川区松島2丁目22-15		
交通	総武線快速 新小岩駅 徒歩18分 都営新宿線 船堀駅 徒歩39分		
間取詳細			
構造・規模	木造 3階建 1-2階		
専有面積	60㎡	向き	南
築年月	1994年1月	契約期間	2年
損害保険	有	入居時期	即時
駐車場	有(敷地内) 駐輪場 バイク置き場		
設備	3口以上コンロ, TVインターホン, インターホン, エアコン, ガスキッチン, ガス給湯, クローゼット2ヶ所		
その他費用	[一時金] 室内クリーニング費用: 99,000円		
入居諸条件	ペット可		
保証会社	必須 初回保証委託料: 賃料総額の50%~。以降、毎年10,000円がかかります。		
備考			

図面と現況が異なる場合は現況が優先となります。

間取りの「S」はサービスルーム(納戸)です。

情報更新日2024年11月21日

No.sk0000059171



東京都知事(5)第83270号  
(公社)全日本不動産協会会員, (公社)首都圏不動産公正取引協議会加盟  
**株式会社CLCコーポレーション 新小岩店**  
東京都葛飾区新小岩1丁目5-1-4 新小岩ルミエールビル1階  
TEL:03-5678-0865 FAX:03-5678-0866  
E-mail: shinkoiwa@clcnet.jp  
URL: https://clcnetwork.co.jp/shop\_shinkoiwa.html



携帯サイトから物件詳細を閲覧できます!

取引態様	手数料負担の割合	貸主	0%	借主	100%
仲介	手数料配分の割合	元付	0%	客付	100%