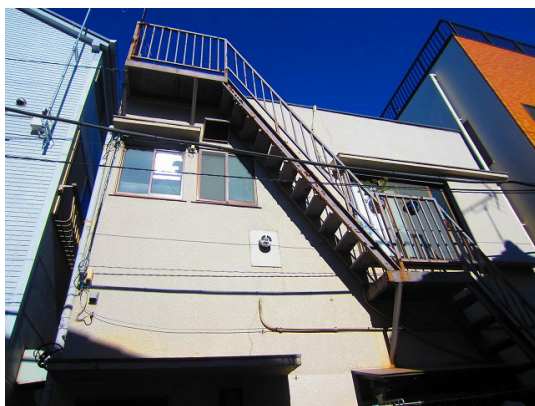


FOR RENT

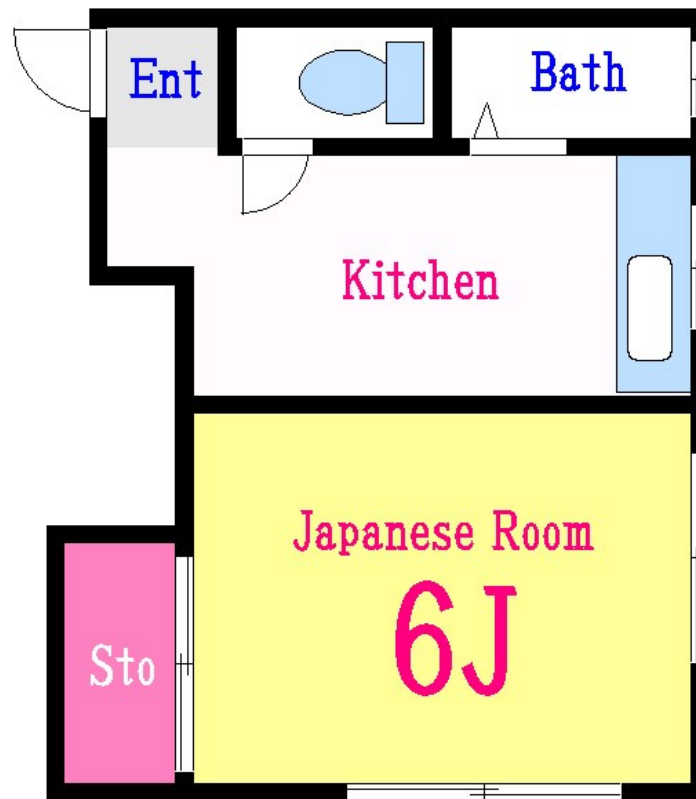
賃料	管理費等
55,000円	0円

1フロア2住戸, 2F以上, 2面採光, 角住戸, 最上階, 閑静な住宅街

【外観】



【間取り図】



図面と現況が異なる場合は現況が優先となります。

間取りの「S」はサービスルーム(納戸)です。

間取り	1K		
敷金	1ヶ月	礼金	無
敷引/償却金	-	保証金	-
物件種別	アパート		
建物名・部屋番号	佐久間邸		
物件所在地	東京都江戸川区松江2丁目6-2		
交通	都営新宿線 船堀駅 徒歩20分 都営新宿線 一之江駅 徒歩24分		
間取詳細	和室(6畳) K(5畳)		
構造・規模	木造 2階建 2階		
専有面積	23㎡	向き	
築年月	1980年1月	契約期間	2年
損害保険	有	入居時期	即時
駐車場			
設備	2口コンロ, ガスキッチン, ガスコンロ設置可, ガス給湯, キッチンに窓, シャワー, トイレ有, バス・トイレ		
その他費用			
入居諸条件	ペット不可 二人相談		
保証会社	可 お問い合わせくださいませ。		
備考			

情報更新日2025年4月12日

No.sk0000059427

お問合せ先



東京都知事(5)第83270号

(公社)全日本不動産協会会員, (公社)首都圏不動産公正取引協議会加盟

株式会社CLCコーポレーション 新小岩店

東京都葛飾区新小岩1丁目51-4新小岩ルミエールビル1階

TEL:03-5678-0865

FAX:03-5678-0866

E-mail: shinkoiwa@clcnet.jp

URL: https://clcnetwork.co.jp/shop_shinkoiwa.html



携帯サイトから物件詳細を閲覧できます!

取引態様	手数料負担の割合	貸主	借主
仲介	手数料配分の割合	元付	客付