

FOR RENT

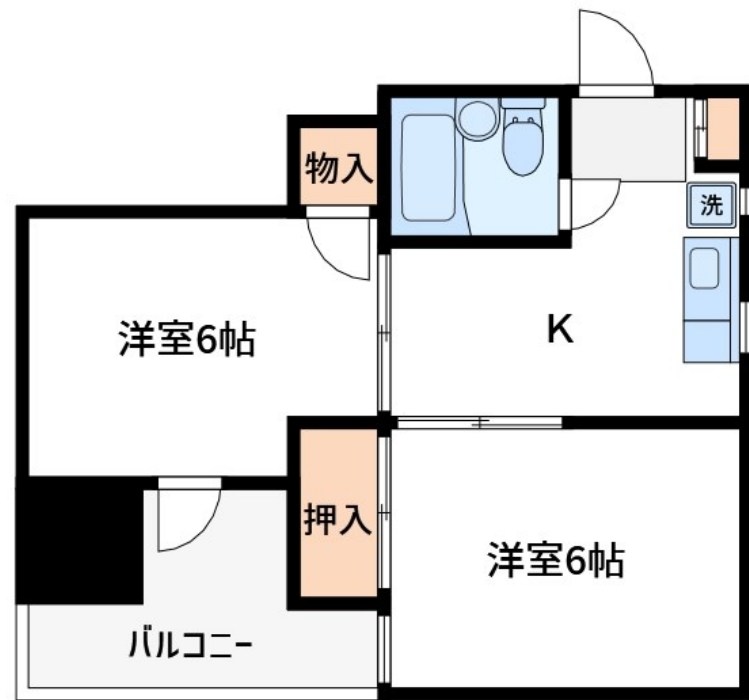
賃料	管理費等
70,000円	3,000円

2 F 以上, 2 面採光, 角住戸, 振り分け, 通風良好, 南西角住戸, 南面バルコニー, 陽当たり良好, 平置駐車場, 舗装駐車場

【外観】



【間取り図】



間取り	2DK		
敷金	無	礼金	無
敷引/償却金	-	保証金	-
物件種別	アパート		
建物名・部屋番号	ベルフラット立石		
物件所在地	東京都葛飾区東立石 4 丁目45-13		
交通	京成押上線 京成立石駅 徒歩5分 京成本線 青砥駅 徒歩15分		
間取詳細			
構造・規模	鉄筋コンクリート 4階建 3階		
専有面積	31㎡	向き	南
築年月	1984年4月上旬	契約期間	2年
損害保険	有	入居時期	即時
駐車場	有(敷地内) 16500円/月~		
設備	2口コンロ, エアコン, ガスキッチン, ガスコンロ設置可, ガス給湯, キッチンに窓, シャワー, シューズボツ		
その他費用	[一時金] クリーニング代: 50,000円 鍵交換代: 16,500円 消毒施工費: 19,800円 安心サポート: 16,500円		
入居諸条件	高齢者不可 ルームシェア相談		
保証会社	必須 初回総賃料の40%、月次保証料として800円がかかります。		
備考			

図面と現況が異なる場合は現況が優先となります。

間取りの「S」はサービスルーム(納戸)です。

情報更新日2024年11月15日

No.sk0000059764



東京都知事(5)第83270号
(公社)全日本不動産協会会員, (公社)首都圏不動産公正取引協議会加盟
株式会社CLCコーポレーション 新小岩店
東京都葛飾区新小岩1丁目51-4 新小岩ルミエールビル1階
TEL:03-5678-0865 FAX:03-5678-0866
E-mail: shinkoiwa@clcnet.jp
URL: https://clcnetwork.co.jp/shop_shinkoiwa.html



携帯サイトから物件詳細を閲覧できます!

取引態様	手数料負担の割合	貸主	0%	借主	100%
仲介	手数料配分の割合	元付	0%	客付	100%