

# FOR RENT

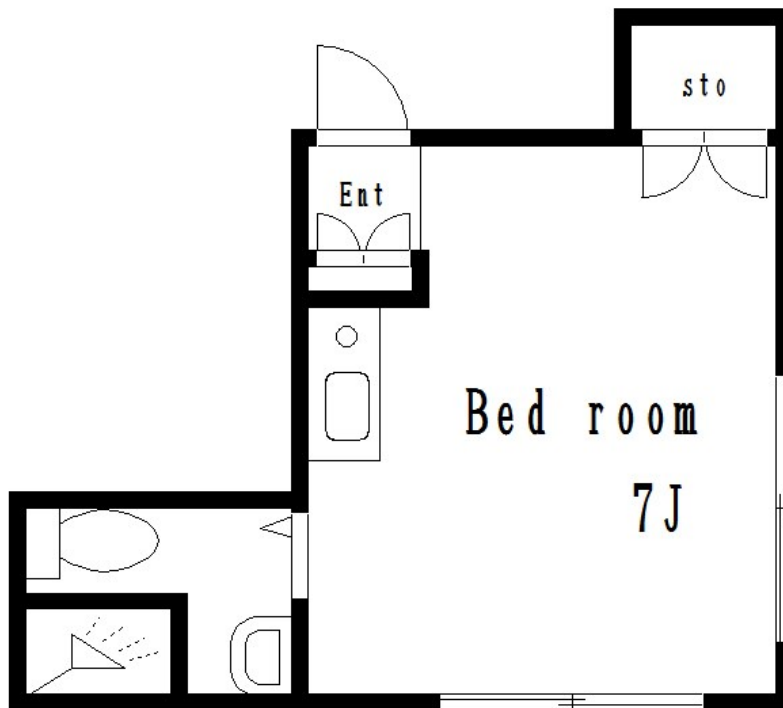
賃料	管理費等
58,000円	1,000円

2 F 以上, 2 面採光, 角住戸, 通風良好, 駅まで平坦, メールボックス

【外観】



【間取り図】



間取り	1R		
敷金	1ヶ月	礼金	1ヶ月
敷引/償却金	-	保証金	-
物件種別	マンション		
建物名・部屋番号	千成ハイツ		
物件所在地	東京都葛飾区新小岩1丁目42-12		
交通	中央・総武線各停 新小岩駅 徒歩3分 総武線快速 新小岩駅 徒歩3分		
間取詳細	洋室(7畳)		
構造・規模	鉄骨 3階建 2階		
専有面積	16㎡	向き	
築年月	1985年3月	契約期間	2年
損害保険	有	入居時期	即時
駐車場			
設備	エアコン, ガスキッチン, ガスコンロ設置済, ガス給湯, シャワー, シューズボックス, トイレ有, フローリン		
その他費用			
入居諸条件			
保証会社			
備考			

図面と現況が異なる場合は現況が優先となります。

間取りの「S」はサービスルーム(納戸)です。

情報更新日2024年11月21日

No.sk0000060830

お問合せ先



東京都知事(5)第83270号

(公社)全日本不動産協会会員, (公社)首都圏不動産公正取引協議会加盟

株式会社CLCコーポレーション 新小岩店

東京都葛飾区新小岩1丁目5-1-4 新小岩ルミエールビル1階

TEL:03-5678-0865

FAX:03-5678-0866

E-mail: shinkoiwa@clcnet.jp

URL: https://clcnetwork.co.jp/shop\_shinkoiwa.html



携帯サイトから物件詳細を閲覧できます!

取引態様	手数料負担の割合	貸主	借主
仲介	手数料配分の割合	元付	客付