

FOR RENT

賃料	管理費等
46,000円	3,000円

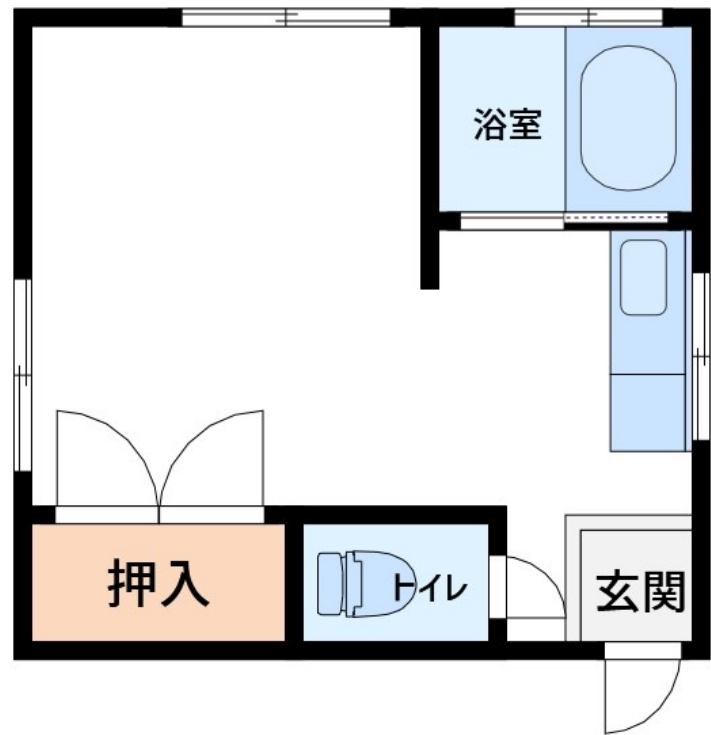
家賃5万円以下 最寄り駅徒歩5分

1フロア2住戸, 2F以上, 2面採光, 角住戸, メールボックス

【外観】



【間取り図】



間取り	1R		
敷金	無	礼金	無
敷引/償却金	-	保証金	-
物件種別	マンション		
建物名・部屋番号	コーポ立石		
物件所在地	東京都葛飾区立石 1丁目5-6		
交通	京成押上線 京成立石駅 徒歩5分 京成本線 お花茶屋駅 徒歩20分		
間取詳細	洋室(8畳)		
構造・規模	鉄骨 3階建 3階		
専有面積	20㎡	向き	
築年月	1973年11月	契約期間	2年
損害保険	有	入居時期	即時
駐車場			
設備	2口コンロ, エアコン, ガスキッチン, ガスコンロ設置可, キッチンに窓, シャワー, トイレ有, バス・トイレ		
その他費用	[一時金] クリーニング代: 33,000円		
入居諸条件	ペット可		
保証会社	必須 初回保証料総賃料の50% 以降10000円/年		
備考			

図面と現況が異なる場合は現況が優先となります。

間取りの「S」はサービスルーム(納戸)です。

情報更新日2024年11月28日

No.sk0000060856



東京都知事(5)第83270号
(公社)全日本不動産協会会員, (公社)首都圏不動産公正取引協議会加盟
株式会社CLCコーポレーション 新小岩店
東京都葛飾区新小岩1丁目5-1-4 新小岩ルミエールビル1階
TEL:03-5678-0865 FAX:03-5678-0866
E-mail: shinkoiwa@clcnet.jp
URL: https://clcnetwork.co.jp/shop_shinkoiwa.html



携帯サイトから物件詳細を閲覧できます!

取引態様	手数料負担の割合	貸主	借主
仲介	手数料配分の割合	元付	客付