

FOR RENT

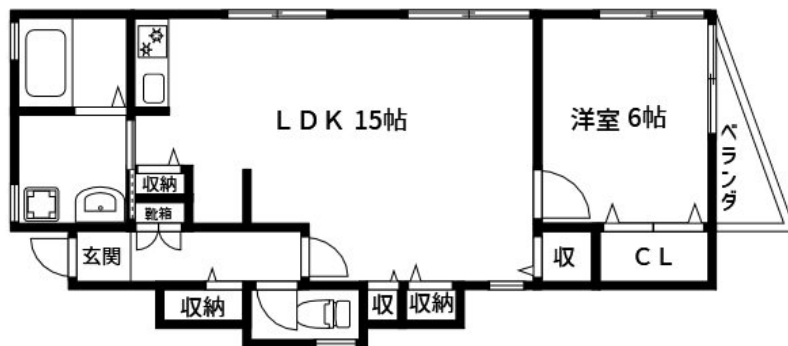
賃料	管理費等
72,000円	0円

1フロア1住戸,角住戸,四方角部屋,メールボックス

【外観】



【間取り図】



間取り	1LDK		
敷金	1ヶ月	礼金	無
敷引/償却金	-	保証金	-
物件種別	アパート		
建物名・部屋番号	栄荘		
物件所在地	東京都江戸川区大杉5丁目20-21		
交通	総武線快速 新小岩駅 徒歩32分 都営新宿線 一之江駅 徒歩42分		
間取詳細	LDK(15畳) 洋室(6畳)		
構造・規模	木造 2階建 1階		
専有面積	52.9㎡	向き	
築年月	1963年11月	契約期間	2年
損害保険	有	入居時期	即時
駐車場			
設備	2口コンロ, 3点給湯, インターホン, エアコン, エアコン 2台, ガスキッチン, ガスコンロ設置済, ガス給湯		
その他費用			
入居諸条件			
保証会社	必須 初回保証料総賃料の50% 以降10000円/年		
備考			

図面と現況が異なる場合は現況が優先となります。

間取りの「S」はサービスルーム(納戸)です。

情報更新日2024年11月20日

No.sk0000060863

お問合せ先



東京都知事(5)第83270号

(公社)全日本不動産協会会員, (公社)首都圏不動産公正取引協議会加盟

株式会社CLCコーポレーション 新小岩店

東京都葛飾区新小岩1丁目5-1-4 新小岩ルミエールビル1階

TEL:03-5678-0865

FAX:03-5678-0866

E-mail: shinkoiwa@clcnet.jp

URL: https://clcnetwork.co.jp/shop_shinkoiwa.html



携帯サイトから物件詳細を閲覧できます!

取引態様	手数料負担の割合	貸主	0%	借主	100%
仲介	手数料配分の割合	元付	0%	客付	100%