

FOR RENT

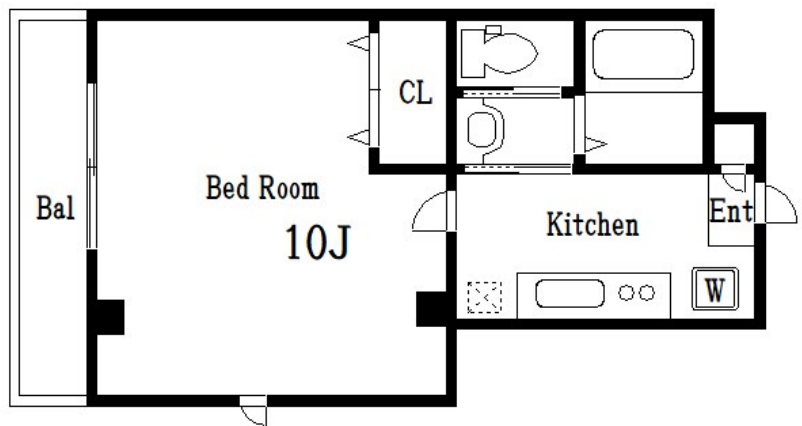
賃料	管理費等
78,000円	4,000円

2 F 以上, 2 面採光, ダブルロック, 角住戸, 最上階, 上階無し, 通風良好, 南西角住戸, 陽当たり良好, メールボックス

【外観】



【間取り図】



間取り	1K		
敷金	1ヶ月	礼金	1ヶ月
敷引 / 償却金	-	保証金	-
物件種別	マンション		
建物名・部屋番号	アール		
物件所在地	東京都江戸川区東小松川 2丁目34-8		
交通	都営新宿線 船堀駅 徒歩18分 都営新宿線 東大島駅 徒歩39分		
間取詳細	洋室(10畳) K(3.5畳)		
構造・規模	鉄骨 3階建 3階		
専有面積	32.95㎡	向き	南東
築年月	2006年9月	契約期間	2年
損害保険	有	入居時期	相談
駐車場	無 駐輪場		
設備	2口コンロ, 3点給湯, インターホン, エアコン, ガスキッチン, ガスコンロ設置済, ガス給湯, クローゼット		
その他費用			
入居諸条件	ペット不可 事務所不可 二人不可 子供不可		
保証会社	必須 初回保証委託費資料総額の50%/継続保証料10,000円(年毎)		
備考			

図面と現況が異なる場合は現況が優先となります。

間取りの「S」はサービスルーム(納戸)です。

情報更新日2024年11月11日

No.sk0000060866



東京都知事(5)第83270号
 (公社)全日本不動産協会会員, (公社)首都圏不動産公正取引協議会加盟
株式会社CLCコーポレーション 新小岩店
 東京都葛飾区新小岩1丁目5-1-4 新小岩ルミエールビル1階
 TEL:03-5678-0865 FAX:03-5678-0866
 E-mail: shinkoiwa@clcnet.jp
 URL: https://clcnetwork.co.jp/shop_shinkoiwa.html



携帯サイトから物件詳細を閲覧できます!

取引態様	手数料負担の割合	貸主	借主
仲介	手数料配分の割合	元付	客付