

FOR RENT

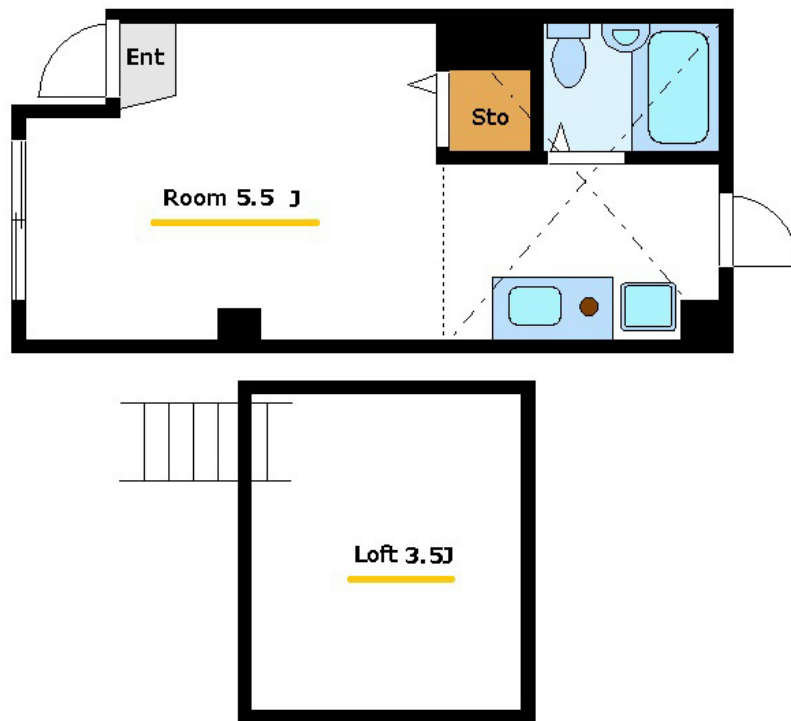
賃料	管理費等
60,000円	2,000円

ロフト,角住戸,駅まで平坦,閑静な住宅街,メールボックス

【外観】



【間取り図】



間取り	1K		
敷金	1ヶ月	礼金	1ヶ月
敷引/償却金	-	保証金	無
物件種別	マンション		
建物名・部屋番号	Nodus Zip		
物件所在地	東京都江戸川区平井5丁目9-2		
交通	中央・総武線各停 平井(東京)駅 徒歩3分 東武亀戸線 東あずま駅 徒歩12分		
間取詳細	洋室(5.5畳) K(3畳) ロフト(3.5畳)		
構造・規模	鉄骨 3階建 1階		
専有面積	17㎡	向き	
築年月	2008年2月下旬	契約期間	2年
損害保険	有	入居時期	相談
駐車場			
設備	IHクッキングヒーター,インターホン,エアコン,クローゼット,シャワー,シューズボックス,トイレ有,		
その他費用			
入居諸条件	事務所相談		
保証会社			
備考			

図面と現況が異なる場合は現況が優先となります。

間取りの「S」はサービスルーム(納戸)です。

情報更新日2024年9月15日

No.sk0000061090

お問合せ先



東京都知事(5)第83270号

(公社)全日本不動産協会会員,(公社)首都圏不動産公正取引協議会加盟

株式会社CLCコーポレーション 新小岩店

東京都葛飾区新小岩1丁目5-1-4 新小岩ルミエールビル1階

TEL:03-5678-0865

FAX:03-5678-0866

E-mail: shinkoiwa@clcnet.jp

URL: https://clcnetwork.co.jp/shop_shinkoiwa.html



携帯サイトから物件詳細を閲覧できます!

取引態様	手数料負担の割合	貸主	借主
仲介	手数料配分の割合	元付	客付

不動産コード: 2100718

物件管理コード: 1122115213330000994321

取引条件の有効期限は情報更新日より30日間となります。