

# FOR RENT

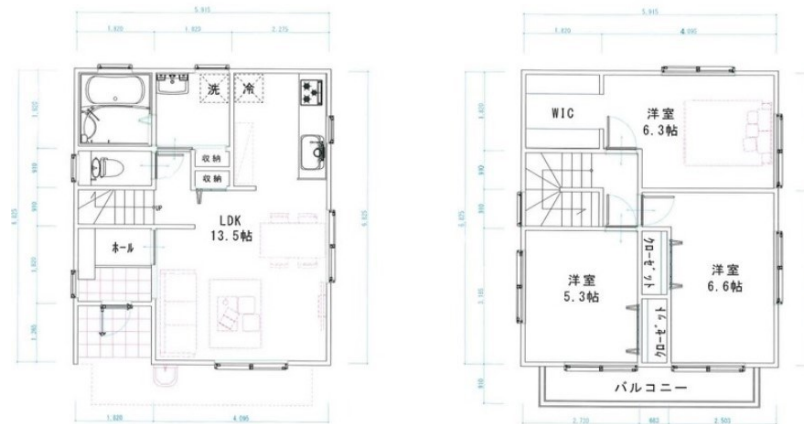
賃料	管理費等
190,000円	0円

2面採光, 3面採光, ダブルロック, 上階無し, 全室2面採光, 陽当たり良好, メールボックス, 平置駐車場

【外観】



【間取り図】



間取り	3LDK		
敷金	1ヶ月	礼金	無
敷引/償却金	-	保証金	-
物件種別	戸建		
建物名・部屋番号	柴又3丁目貸家		
物件所在地	東京都葛飾区柴又3丁目28-24		
交通	京成金町線 柴又駅 徒歩4分 北総線 新柴又駅 徒歩14分		
間取詳細			
構造・規模	木造 2階建 1-2階		
専有面積	81.76㎡	向き	南
築年月	2022年11月	契約期間	2年
損害保険	有 22,000円 24ヶ月	入居時期	相談
駐車場	付(無料) 駐輪場 バイク置き場		
設備	3口以上コンロ, TVインターホン, ウォークインクローゼット, エアコン, エアコン全室, カウンターキッチン		
その他費用	[一時金] 鍵交換費用: 33,000円 [月次費用] 町会費: 150円		
入居諸条件	事務所不可 楽器等の使用不可 二人可 法人可		
保証会社	必須 初回保証料50% ~ 年間保証料 ¥10,000		
備考			

図面と現況が異なる場合は現況が優先となります。

間取りの「S」はサービスルーム(納戸)です。

情報更新日2024年11月20日

No.sk0000061343

お問合せ先



東京都知事(5)第83270号

(公社)全日本不動産協会会員, (公社)首都圏不動産公正取引協議会加盟

株式会社CLCコーポレーション 新小岩店

東京都葛飾区新小岩1丁目5-1-4 新小岩ルミエールビル1階

TEL:03-5678-0865

FAX:03-5678-0866

E-mail: shinkoiwa@clcnet.jp

URL: https://clcnetwork.co.jp/shop\_shinkoiwa.html



携帯サイトから物件詳細を閲覧できます!

取引態様	手数料負担の割合	貸主	借主
仲介	手数料配分の割合	元付	客付