

# FOR RENT

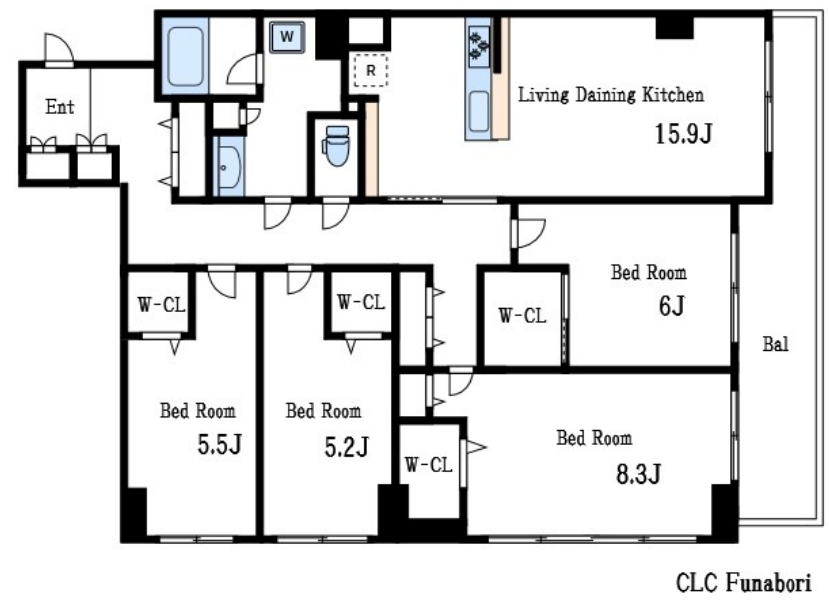
賃料	管理費等
163,000円	12,000円

2 F 以上, 2 面採光, 角住戸, 通風良好, 陽当たり良好, 分譲タイプ, 管理室, メールボックス

【外観】



【間取り図】



間取り	4LDK		
敷金	1ヶ月	礼金	1ヶ月
敷引/償却金	-	保証金	-
物件種別	マンション		
建物名・部屋番号	コスモ新小岩プレミアム		
物件所在地	東京都江戸川区松江2丁目40-5		
交通	中央・総武線各停 新小岩駅 徒歩36分 都営新宿線 一之江駅 徒歩27分		
間取詳細	洋室(5.9畳) 洋室(5.7畳) 洋室(8.36畳) 和室(6畳) K(4.2畳) LD(11.7畳)		
構造・規模	鉄筋コンクリート 6階建 3階		
専有面積	102.36㎡	向き	南
築年月	1989年1月	契約期間	2年
損害保険	有	入居時期	即時
駐車場	駐輪場		
設備	2口コンロ, 3点給湯, L字型キッチン, TVインターホン, ウォークインクローゼット, エアコン, オートバ		
その他費用	[一時金] 入居サポート: 16,500円		
入居諸条件	法人可		
保証会社	必須 総賃料の50%~		
備考			

図面と現況が異なる場合は現況が優先となります。

間取りの「S」はサービスルーム(納戸)です。

情報更新日2024年9月18日

No.sk0000061680



東京都知事(5)第83270号  
(公社)全日本不動産協会会員, (公社)首都圏不動産公正取引協議会加盟

**株式会社CLCコーポレーション 新小岩店**

東京都葛飾区新小岩1丁目51-4 新小岩ルミエールビル1階  
TEL:03-5678-0865 FAX:03-5678-0866  
E-mail: shinkoiwa@clcnet.jp  
URL: https://clcnetwork.co.jp/shop\_shinkoiwa.html



携帯サイトから物件詳細を閲覧できます!

取引態様	手数料負担の割合	貸主	借主
仲介	手数料配分の割合	元付	客付