

FOR RENT

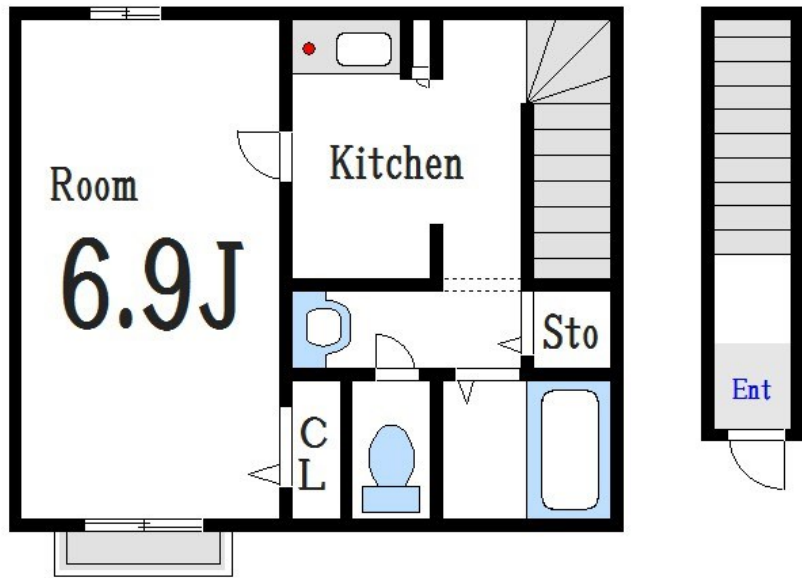
賃料	管理費等
71,000円	3,000円

2 F 以上, 2 面採光, 最上階, 上階無し

【外観】



【間取り図】



間取り	1K		
敷金	1ヶ月	礼金	1ヶ月
敷引/償却金	-	保証金	-
物件種別	アパート		
建物名・部屋番号	シャームゾンヴァンペール		
物件所在地	東京都江戸川区平井1丁目3-15		
交通	中央・総武線各停 平井(東京)駅 徒歩12分 都営新宿線 東大島駅 徒歩19分		
間取詳細	洋室(6.9畳) K(2畳)		
構造・規模	軽量鉄骨 2階建 2階		
専有面積	29.3㎡	向き	南
築年月	2002年8月	契約期間	2年
損害保険	有	入居時期	相談
駐車場	駐輪場		
設備	インターホン, エアコン, ガスキッチン, ガスコンロ設置済, ガス給湯, クローゼット, シャワー, シューズボ		
その他費用	[一時金] 消毒施工費: 19,800円 鍵交換費用: 16,500円 安心入居サポート: 16,500円		
入居諸条件			
保証会社	必須 初回総賃料の50% 更新料翌年以降年1万~		
備考			

図面と現況が異なる場合は現況が優先となります。

間取りの「S」はサービスルーム(納戸)です。

情報更新日2024年9月15日

No.sk0000061852



東京都知事(5)第83270号
(公社)全日本不動産協会会員, (公社)首都圏不動産公正取引協議会加盟
株式会社CLCコーポレーション 新小岩店
東京都葛飾区新小岩1丁目5-1-4 新小岩ルミエールビル1階
TEL:03-5678-0865 FAX:03-5678-0866
E-mail: shinkoiwa@clcnet.jp
URL: https://clcnetwork.co.jp/shop_shinkoiwa.html



携帯サイトから物件詳細を閲覧できます!

取引態様	手数料負担の割合	貸主	0%	借主	100%
仲介	手数料配分の割合	元付	0%	客付	100%