

# FOR RENT

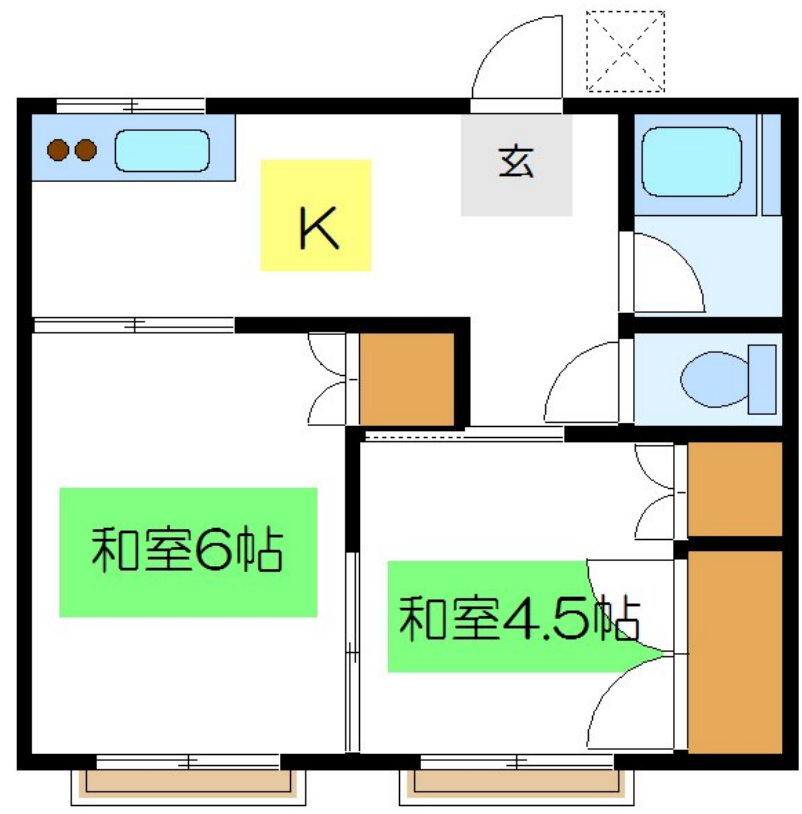
賃料	管理費等
55,000円	0円

2F以上,角住戸,最上階,上階無し,陽当たり良好,メールボックス

【外観】



【間取り図】



図面と現況が異なる場合は現況が優先となります。

間取りの「S」はサービスルーム(納戸)です。

間取り	2K		
敷金	1ヶ月	礼金	1ヶ月
敷引/償却金	-	保証金	-
物件種別	アパート		
建物名・部屋番号	栄コーポ		
物件所在地	東京都葛飾区堀切1丁目19-2		
交通	京成本線 堀切菟淵園駅 徒歩15分 京成押上線 四ツ木駅 徒歩14分		
間取詳細	和室(4.5畳) 和室(6畳) K(4畳)		
構造・規模	木造 2階建 2階		
専有面積	35㎡	向き	南
築年月	1974年10月	契約期間	2年
損害保険	有	入居時期	相談
駐車場	駐輪場		
設備	2口コンロ,ガスキッチン,ガスコンロ設置可,シャワー,トイレ有,バス・トイレ別,バス有,フローリング		
その他費用			
入居諸条件	ペット不可 高齢者相談 法人不可 子供相談		
保証会社			
備考			

情報更新日2024年11月10日

No.sk0000061880



東京都知事(5)第83270号  
 (公社)全日本不動産協会会員,(公社)首都圏不動産公正取引協議会加盟  
**株式会社CLCコーポレーション 新小岩店**  
 東京都葛飾区新小岩1丁目51-4 新小岩ルミエールビル1階  
 TEL:03-5678-0865 FAX:03-5678-0866  
 E-mail: shinkoiwa@clcnet.jp  
 URL: https://clcnetwork.co.jp/shop\_shinkoiwa.html



携帯サイトから物件詳細を閲覧できます!

取引態様	手数料負担の割合	貸主	借主
	手数料配分の割合	元付	客付
仲介			