

# FOR RENT

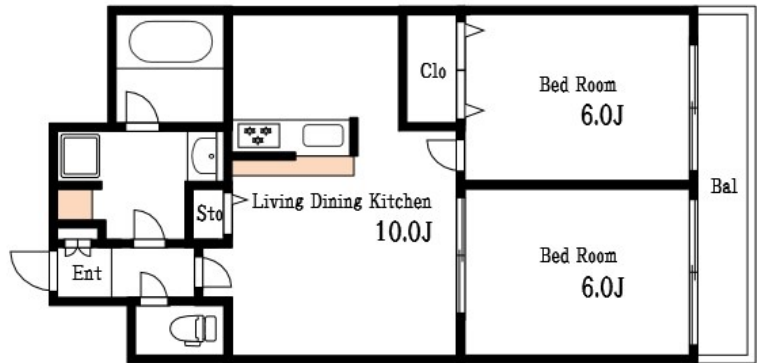
賃料	管理費等
160,000円	10,000円

2F以上,オートロック,セキュリティ有り,モニタ付オートロック,玄関ホール,高層階,分譲タイプ,管理室,メールボックス

【外観】



【間取り図】



間取り	2LDK		
敷金	1ヶ月	礼金	1ヶ月
敷引/償却金	-	保証金	-
物件種別	マンション		
建物名・部屋番号	ロワレール横浜本町		
物件所在地	神奈川県横浜市中区本町1丁目5-2		
交通	みなとみらい線 日本大通り駅 徒歩1分 京浜東北線 関内駅 徒歩10分		
間取詳細	洋室(6畳) 洋室(6畳) LDK(10畳)		
構造・規模	鉄骨鉄筋コンクリート 11階建 10階		
専有面積	50.16㎡	向き	西
築年月	1998年7月	契約期間	2年
損害保険	有	入居時期	相談
駐車場	要問い合わせ 駐輪場		
設備	3口以上コンロ, 3点給湯, TVインターホン, インターホン, エアコン, エアコン2台, オートバス, カウン		
その他費用			
入居諸条件	ペット可 法人可 ルームシェア不可 子供可		
保証会社	必須 初回保証料: 月額総賃料の50% 入居後1年毎に10,000円		
備考			

図面と現況が異なる場合は現況が優先となります。

間取りの「S」はサービスルーム(納戸)です。

情報更新日2024年9月22日

No.sk0000061893



東京都知事(5)第83270号  
(公社)全日本不動産協会会員, (公社)首都圏不動産公正取引協議会加盟  
**株式会社CLCコーポレーション 新小岩店**  
東京都葛飾区新小岩1丁目5-1-4 新小岩ルミエールビル1階  
TEL:03-5678-0865 FAX:03-5678-0866  
E-mail: shinkoiwa@clcnet.jp  
URL: https://clcnetwork.co.jp/shop\_shinkoiwa.html



携帯サイトから物件詳細を閲覧できます!

取引態様	手数料負担の割合	貸主	借主
仲介	手数料配分の割合	元付	客付