

FOR RENT

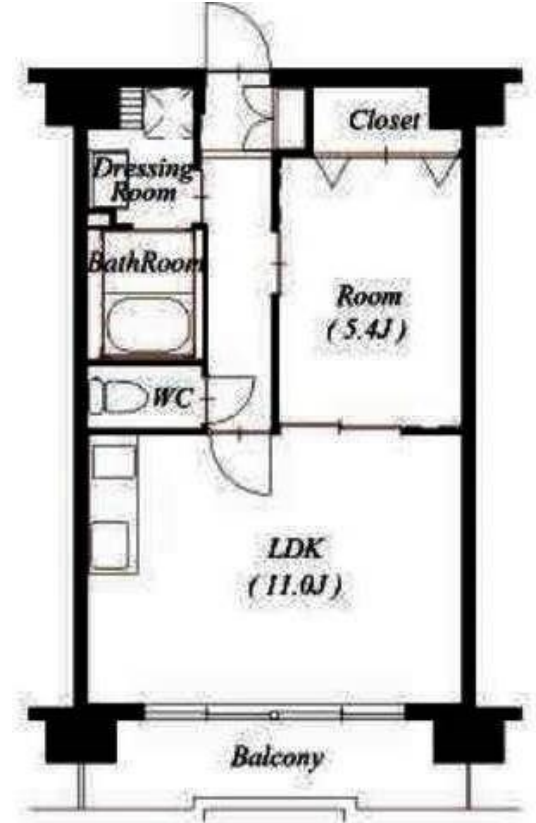
賃料	管理費等
89,000円	10,000円

2F以上,リノベーション,分譲タイプ,防犯カメラ,管理室,メールボックス

【外観】



【間取り図】



図面と現況が異なる場合は現況が優先となります。

間取りの「S」はサービスルーム(納戸)です。

間取り	1LDK		
敷金	無	礼金	1ヶ月
敷引/償却金	-	保証金	-
物件種別	マンション		
建物名・部屋番号	青戸ダイヤモンドパレス		
物件所在地	東京都葛飾区青戸7丁目24-5		
交通	京成成田スカイアクセス 青砥駅 徒歩20分 常磐線各停 亀有駅 徒歩16分		
間取詳細			
構造・規模	鉄骨鉄筋コンクリート9階建5階		
専有面積	40.13㎡	向き	
築年月	1980年9月	契約期間	2年
損害保険	有	入居時期	相談
駐車場	無 駐輪場		
設備	3口以上コンロ,BS,CS,TVインターホン,ガスキッチン,ガスコンロ設置済,グリル,クローゼット,		
その他費用	[一時金] 室内消毒代金:22,000円 鍵交換費用:33,000円 [月次費用] にじいるサポート24:2,200円 契約事務手数料:5,500円		
入居諸条件	ペット相談		
保証会社	必須 初回保証料:賃料総額の60%~		
備考			

情報更新日2024年10月20日

No.sk0000061988



東京都知事(5)第83270号
(公社)全日本不動産協会会員,(公社)首都圏不動産公正取引協議会加盟
株式会社CLCコーポレーション 新小岩店
東京都葛飾区新小岩1丁目5-1-4 新小岩ルミエールビル1階
TEL:03-5678-0865 FAX:03-5678-0866
E-mail:shinkoiwa@clcnet.jp
URL:https://clcnetwork.co.jp/shop_shinkoiwa.html



携帯サイトから物件詳細を閲覧できます!

取引態様	手数料負担の割合	貸主	借主
仲介	手数料配分の割合	元付	客付