

# FOR RENT

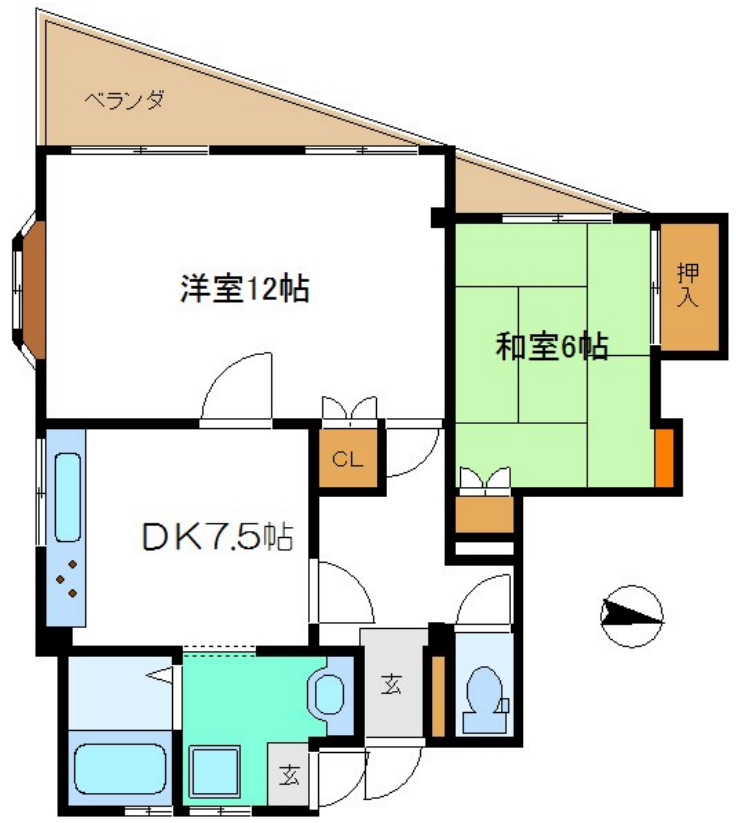
賃料	管理費等
105,000円	0円

1フロア2住戸, 2F以上, 2面採光, 3方角住戸, 3面採光, 角住戸, 玄関ホール, 出窓, 振り分け, メールボックス

【外観】



【間取り図】



図面と現況が異なる場合は現況が優先となります。

間取りの「S」はサービスルーム(納戸)です。

間取り	2DK		
敷金	1ヶ月	礼金	無
敷引/償却金	- 1ヶ月	保証金	-
物件種別	マンション		
建物名・部屋番号	キャスティーラ四倉		
物件所在地	東京都江戸川区本一色1丁目32-5		
交通	中央・総武線各停 新小岩駅 徒歩15分 中央・総武線各停 小岩駅 徒歩35分		
間取詳細	洋室(12畳) 和室(6畳) DK(7.5畳)		
構造・規模	鉄骨 4階建 2階		
専有面積	60㎡	向き	
築年月	1991年3月1日	契約期間	2年
損害保険	有	入居時期	相談
駐車場	駐輪場		
設備	3口以上コンロ, CATV, TVインターホン, エアコン, ガスコンロ設置済, キッチンに窓, グリル, クロー		
その他費用			
入居諸条件			
保証会社	必須 初回保証委託費(資料総額の50%) / 継続保証料10,000円(年毎)		
備考			

情報更新日2024年11月9日

No.sk0000061996



東京都知事(5)第83270号  
(公社)全日本不動産協会会員, (公社)首都圏不動産公正取引協議会加盟  
**株式会社CLCコーポレーション 新小岩店**  
東京都葛飾区新小岩1丁目51-4 新小岩ルミエールビル1階  
TEL:03-5678-0865 FAX:03-5678-0866  
E-mail: shinkoiwa@clcnet.jp  
URL: https://clcnetwork.co.jp/shop\_shinkoiwa.html



携帯サイトから物件詳細を閲覧できます!

取引態様	手数料負担の割合	貸主	借主
	手数料配分の割合	元付	客付
仲介			