

FOR RENT

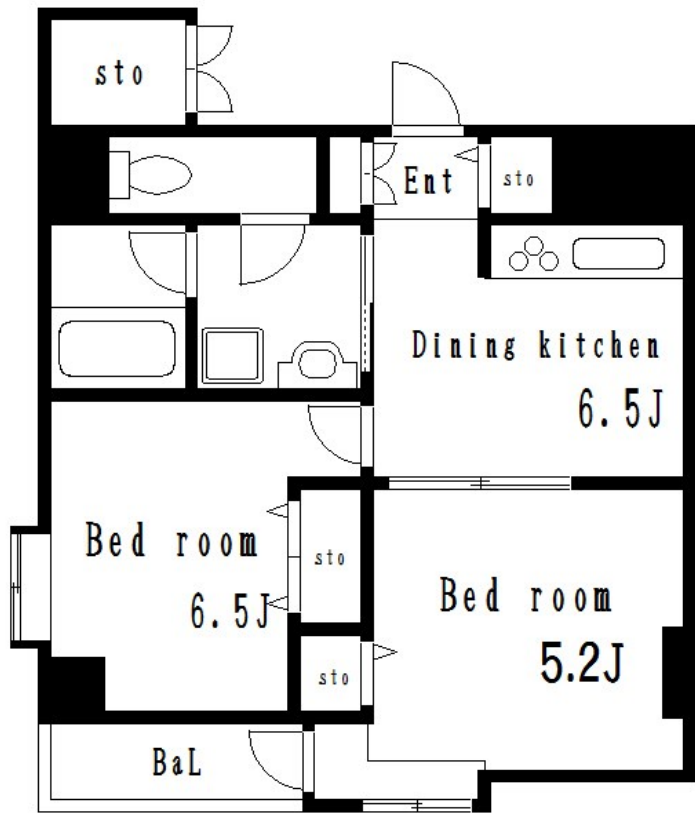
賃料	管理費等
104,000円	5,000円

2 F 以上, 2 面採光, 角住戸, 振り分け, 駅まで平坦, 閑静な住宅街, メールボックス

【外観】



【間取り図】



図面と現況が異なる場合は現況が優先となります。

間取りの「S」はサービスルーム(納戸)です。

間取り	2DK		
敷金	1ヶ月	礼金	無
敷引/償却金	-	保証金	-
物件種別	マンション		
建物名・部屋番号	ロフティー平井		
物件所在地	東京都江戸川区平井7丁目32-12		
交通	中央・総武線各停 平井(東京)駅 徒歩12分 東武亀戸線 小村井駅 徒歩17分		
間取詳細	DK(6.5畳) 洋室(6.5畳) 洋室(5.2畳)		
構造・規模	鉄筋コンクリート 7階建 4階		
専有面積	42.97㎡	向き	東
築年月	1989年5月	契約期間	2年
損害保険	有	入居時期	相談
駐車場	空無 駐輪場		
設備	3口以上コンロ, 3点給湯, インターホン, エアコン, ガスキッチン, ガスコンロ設置済, ガスレンジ付, ガス		
その他費用	[一時金] 鍵発行手数料: 16,500円 保険料: 24,000円		
入居諸条件	事務所不可		
保証会社	必須 初回保証料: 総賃料の20% ~		
備考			

情報更新日2024年11月23日

No.sk000062024



東京都知事(5)第83270号
(公社)全日本不動産協会会員, (公社)首都圏不動産公正取引協議会加盟
株式会社CLCコーポレーション 新小岩店
東京都葛飾区新小岩1丁目5-1-4 新小岩ルミエールビル1階
TEL:03-5678-0865 FAX:03-5678-0866
E-mail: shinkoiwa@clcnet.jp
URL: https://clcnetwork.co.jp/shop_shinkoiwa.html



携帯サイトから物件詳細を閲覧できます!

取引態様	手数料負担の割合	貸主	借主
仲介	手数料配分の割合	元付	客付