

FOR RENT

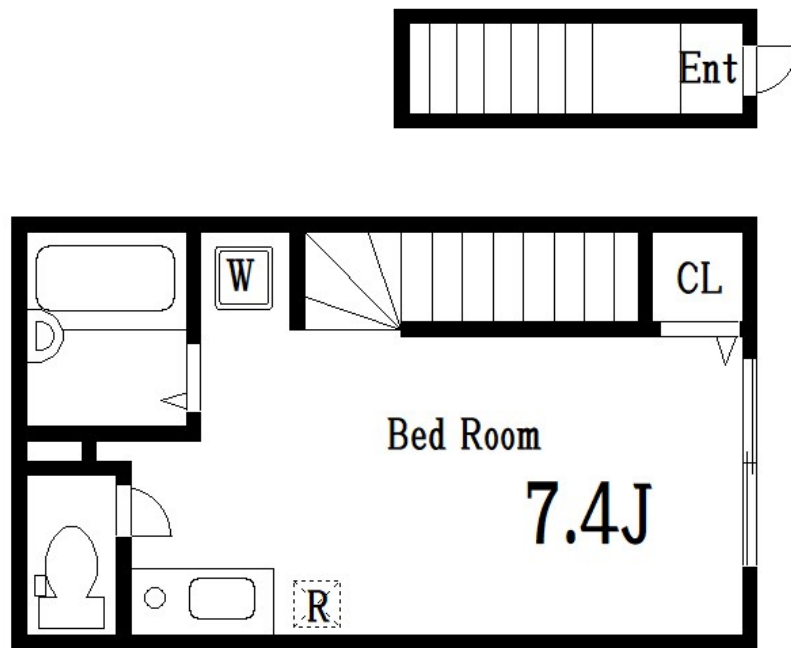
賃料	管理費等
62,000円	3,000円

2 F 以上,最上階,上階無し,陽当たり良好

【外観】



【間取り図】



間取り	1R		
敷金	無	礼金	無
敷引/償却金	-	保証金	-
物件種別	アパート		
建物名・部屋番号	ルネコート京成高砂		
物件所在地	東京都葛飾区高砂2丁目22-12		
交通	京成本線 京成高砂駅 徒歩4分 京成押上線 青砥駅 徒歩16分		
間取詳細	洋室(7.4畳)		
構造・規模	木造 2階建 2階		
専有面積	21㎡	向き	
築年月	2016年2月	契約期間	2年
損害保険	有	入居時期	相談
駐車場			
設備	CATV, IHクッキングヒーター, TVインターホン, インターホン, エアコン, クローゼット, シャワー,		
その他費用	[一時金] 退去負担金: 44,000円		
入居諸条件	事務所相談		
保証会社	必須 総賃料の50%~		
備考			

図面と現況が異なる場合は現況が優先となります。

間取りの「S」はサービスルーム(納戸)です。

情報更新日2024年11月15日

No.sk0000062049

お問合せ先



東京都知事(5)第83270号

(公社)全日本不動産協会会員, (公社)首都圏不動産公正取引協議会加盟

株式会社CLCコーポレーション 新小岩店

東京都葛飾区新小岩1丁目5-1-4 新小岩ルミエールビル1階

TEL:03-5678-0865

FAX:03-5678-0866

E-mail: shinkoiwa@clcnet.jp

URL: https://clcnetwork.co.jp/shop_shinkoiwa.html



携帯サイトから物件詳細を閲覧できます!

取引態様	手数料負担の割合	貸主	借主
仲介	手数料配分の割合	元付	客付