

# FOR RENT

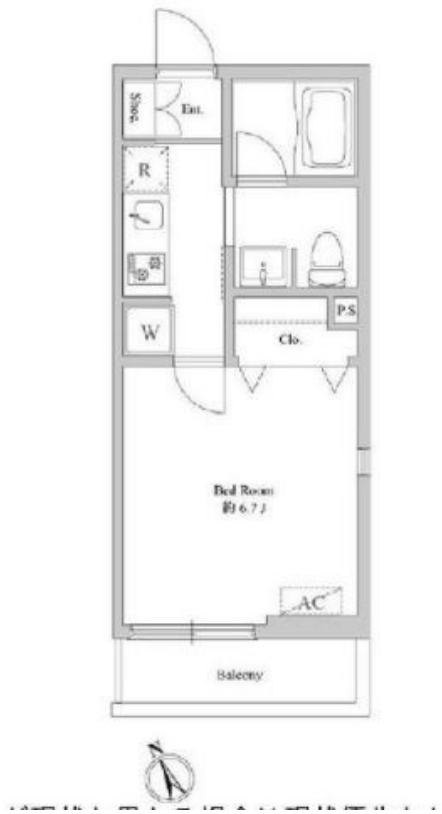
賃料	管理費等
86,000円	5,000円

2F以上,2面採光,オートロック,モニタ付オートロック,陽当たり良好,駅まで平坦,外壁タイル張り,閑静な住宅街,メールボックス

【外観】



【間取り図】



図面と現況が異なる場合は現況が優先となります。

間取りの「S」はサービスルーム(納戸)です。

間取り	1K		
敷金	1ヶ月	礼金	無
敷引/償却金	-	保証金	-
物件種別	マンション		
建物名・部屋番号	エルスタンザ平井		
物件所在地	東京都江戸川区平井3丁目17-11		
交通	中央・総武線各停 平井(東京)駅 徒歩5分 都営新宿線 東大島駅 徒歩28分		
間取詳細	洋室(6.7畳) K(2畳)		
構造・規模	鉄骨 3階建 2階		
専有面積	23.18㎡	向き	南
築年月	2016年11月	契約期間	2年
損害保険	有	入居時期	2024年11月中旬予定
駐車場	駐輪場		
設備	2口コンロ,3点給湯,B S,TVインターホン,インターネット専用線配線済み,エアコン,ガスキッチン,		
その他費用	[一時金] 鍵交換費:11,000円		
入居諸条件			
保証会社			
備考			

情報更新日2024年11月15日

No.sk0000062068



東京都知事(5)第83270号  
(公社)全日本不動産協会会員,(公社)首都圏不動産公正取引協議会加盟  
**株式会社CLCコーポレーション 新小岩店**  
東京都葛飾区新小岩1丁目5-1-4 新小岩ルミエールビル1階  
TEL:03-5678-0865 FAX:03-5678-0866  
E-mail:shinkoiwa@clcnet.jp  
URL:https://clcnetwork.co.jp/shop\_shinkoiwa.html



携帯サイトから物件詳細を閲覧できます!

取引態様	手数料負担の割合	貸主	借主
仲介	手数料配分の割合	元付	客付