

FOR RENT

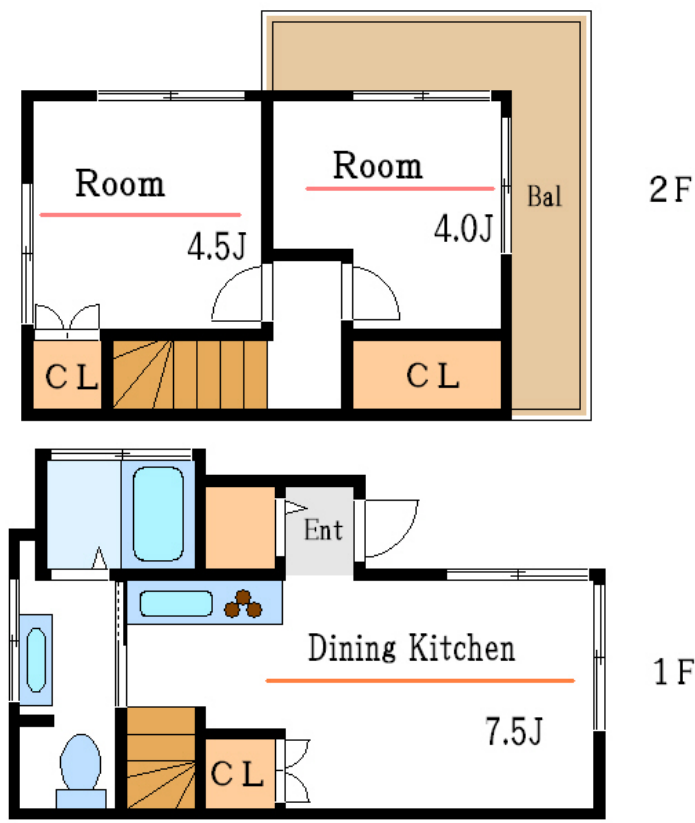
賃料	管理費等
97,000円	0円

1フロア1住戸, 2F以上, 2面採光, L字型バルコニー, メゾネット, 角住戸, 最上階, 上階無し, 振り分け, 通風良好, 陽当たり良好, 大規模リニューアル済み, 内装リフォーム済

【外観】



【間取り図】



図面と現況が異なる場合は現況が優先となります。

間取りの「S」はサービスルーム(納戸)です。

間取り	2DK		
敷金	無	礼金	無
敷引/償却金	-	保証金	-
物件種別	戸建		
建物名・部屋番号	一之江3丁目貸家		
物件所在地	東京都江戸川区一之江3丁目12-12		
交通	都営新宿線 一之江駅 徒歩7分 都営新宿線 船堀駅 徒歩30分		
間取詳細	洋室(4.5畳) 洋室(4畳) DK(7.5畳)		
構造・規模	木造 2階建 1-2階		
専有面積	40㎡	向き	
築年月	1978年2月	契約期間	2年
損害保険	有	入居時期	即時
駐車場	無 駐輪場		
設備	2口コンロ, C L タンス, I H キッチンヒーター, T V インターホン, インターホン, エアコン, オートバス		
その他費用	[一時金] 退去負担金: 77,000円		
入居諸条件	ペット可 二人可		
保証会社	必須 初回保証料: 総賃料等の50% / 更新保証料: 1年毎10,000円がかかります。		
備考			

情報更新日2024年11月21日

No.sk0000062083



東京都知事(5)第83270号
(公社)全日本不動産協会会員, (公社)首都圏不動産公正取引協議会加盟
株式会社CLCコーポレーション 新小岩店
東京都葛飾区新小岩1丁目5-1 新小岩ルミエールビル1階
TEL:03-5678-0865 FAX:03-5678-0866
E-mail: shinkoiwa@clcnet.jp
URL: https://clcnetwork.co.jp/shop_shinkoiwa.html



携帯サイトから物件詳細を閲覧できます!

取引態様	手数料負担の割合	貸主	0%	借主	100%
仲介	手数料配分の割合	元付	0%	客付	100%