

FOR RENT

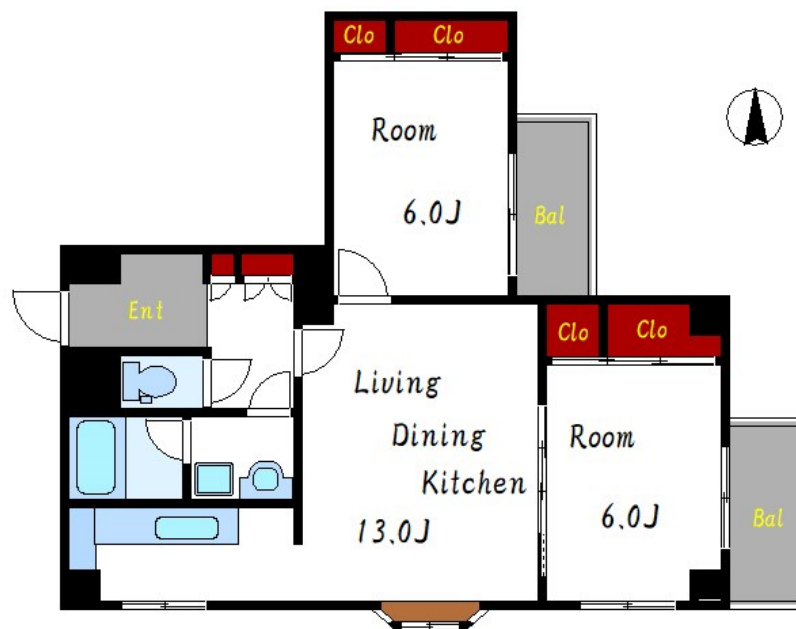
賃料	管理費等
112,000円	10,000円

2F以上,2面採光,角住戸,玄関ホール,振り分け,通風良好,東南角住戸,陽当たり良好,大規模リニューアル済み,リノベーション,外壁コンクリート,メールボックス

【外観】



【間取り図】



間取り	2LDK		
敷金	1ヶ月	礼金	1ヶ月
敷引/償却金	-	保証金	-
物件種別	マンション		
建物名・部屋番号	メゾンドセドレ		
物件所在地	東京都江戸川区松江3丁目8-5		
交通	都営新宿線 船堀駅 徒歩17分 都営新宿線 一之江駅 徒歩23分		
間取詳細	洋室(6畳) 洋室(6畳) LDK(13畳)		
構造・規模	鉄筋コンクリート 7階建 2階		
専有面積	60.69㎡	向き	東
築年月	1989年3月	契約期間	2年
損害保険	有	入居時期	即時
駐車場	無 駐輪場 バイク置き場		
設備	2口コンロ,3点給湯,CATV,TVインターホン,インターホン,オートバス,ガスキッチン,ガスコンロ		
その他費用			
入居諸条件	二人可 法人可 子供可		
保証会社	必須 初回保証料:総賃料等の50% / 更新保証料:1年毎10,000円かかります。		
備考			

図面と現況が異なる場合は現況が優先となります。

間取りの「S」はサービスルーム(納戸)です。

情報更新日2025年1月30日

No.sk0000062096

お問合せ先



東京都知事(5)第83270号

(公社)全日本不動産協会会員,(公社)首都圏不動産公正取引協議会加盟

株式会社CLCコーポレーション 新小岩店

東京都葛飾区新小岩1丁目5-1-4 新小岩ルミエールビル1階

TEL:03-5678-0865

FAX:03-5678-0866

E-mail: shinkoiwa@clcnet.jp

URL: https://clcnetwork.co.jp/shop_shinkoiwa.html



携帯サイトから物件詳細を閲覧できます!

取引態様	手数料負担の割合	貸主	借主
仲介	手数料配分の割合	元付	客付