

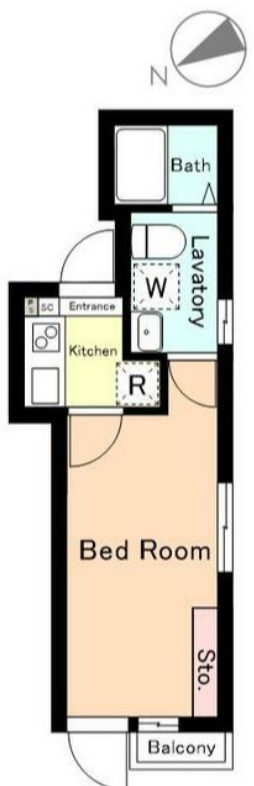
賃料	管理費等
71,000円	3,000円

2F以上,オートロック,セキュリティ有り

【外観】



【間取り図】



図面と現況が異なる場合は現況が優先となります。

間取りの「S」はサービスルーム(納戸)です。

間取り	1K		
敷金	無	礼金	1ヶ月
敷引/償却金	-	保証金	-
物件種別	アパート		
建物名・部屋番号	パークシティ平井		
物件所在地	東京都江戸川区平井2丁目4-10		
交通	中央・総武線各停 平井(東京)駅 徒歩10分 東武亀戸線 亀戸水神駅 徒歩18分		
間取詳細			
構造・規模	木造3階建2階		
専有面積	17.61㎡	向き	
築年月	2024年10月	契約期間	定期借家契約2年
損害保険	有	入居時期	即時
駐車場			
設備	2口コンロ,TVインターホン,インターホン,エアコン,ガスキッチン,ガスコンロ設置済,キッチン未使用		
その他費用	[一時金] 除菌消臭施工:12,100円 火消ツシュ:6,600円 クリーニング費用:49,500円 [月次費用] 安心入居サポート:1,100円 町会費:300円		
入居諸条件			
保証会社	必須 初回保証料:総賃料の60% 月額500円 更新:10,000円/年		
備考			

情報更新日2024年11月20日

No.sk0000062202



東京都知事(5)第83270号
(公社)全日本不動産協会会員,(公社)首都圏不動産公正取引協議会加盟
株式会社CLCコーポレーション 新小岩店
東京都葛飾区新小岩1丁目51-4 新小岩ルミエールビル1階
TEL:03-5678-0865 FAX:03-5678-0866
E-mail:shinkoiwa@clcnet.jp
URL:https://clcnetwork.co.jp/shop_shinkoiwa.html



携帯サイトから物件詳細を閲覧できます!

取引態様	手数料負担の割合	貸主	借主
仲介	手数料配分の割合	元付	客付