

# FOR RENT

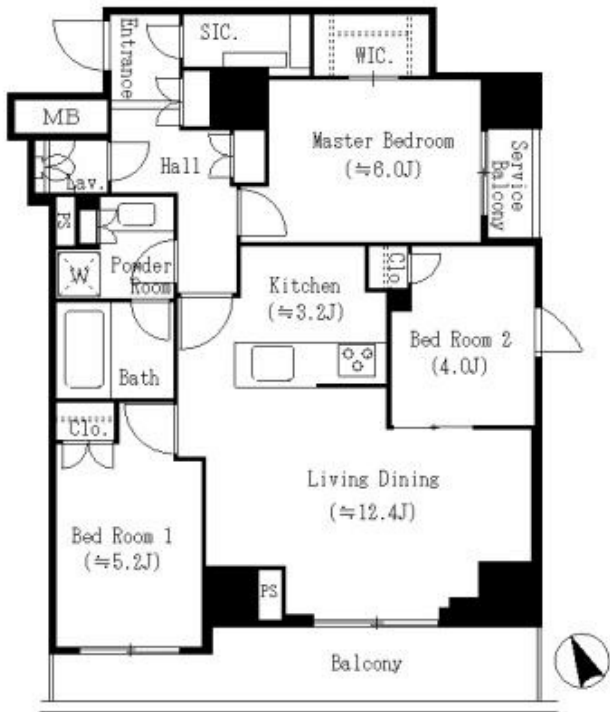
賃料	管理費等
200,000円	10,000円

2F以上,2面バルコニー,2面採光,オートロック,ディンプルキー,モニタ付オートロック,角住戸,玄関ホール,高層階,眺望良好,通風良好,東南角住戸,陽当たり良好,タワー型マンション,駅まで平坦,耐震構

【外観】



【間取り図】



図面と現況が異なる場合は現況が優先となります。

間取りの「S」はサービスルーム(納戸)です。

間取り	3LDK		
敷金	1ヶ月	礼金	1ヶ月
敷引/償却金	-	保証金	無
物件種別	マンション		
建物名・部屋番号	クレーレ船堀		
物件所在地	東京都江戸川区松江5丁目18		
交通	都営新宿線 船堀駅 徒歩6分 都営新宿線 東大島駅 徒歩27分		
間取詳細	LDK(15.6畳) 洋室(6畳) 洋室(4畳) 洋室(5.2畳)		
構造・規模	鉄筋コンクリート 14階建 2階		
専有面積	71.33㎡	向き	南
築年月	2014年3月	契約期間	2年
損害保険	有	入居時期	相談
駐車場	無 駐輪場		
設備	3口以上コンロ,BS,CATV,CS,TVインターホン,インターホン,ウォークインクローゼット,エア		
その他費用	[一時金] 鍵交換費用:22,000円 [月次費用] 口座振替事務手数料:110円		
入居諸条件			
保証会社	必須 初回保証委託費:総賃料の50%、2年目以降:9,600円/年		
備考			

情報更新日2024年11月18日

No.sk0000062282



東京都知事(5)第83270号  
(公社)全日本不動産協会会員,(公社)首都圏不動産公正取引協議会加盟  
**株式会社CLCコーポレーション 新小岩店**  
東京都葛飾区新小岩1丁目5-1-4 新小岩ルミエールビル1階  
TEL:03-5678-0865 FAX:03-5678-0866  
E-mail:shinkoiwa@clcnet.jp  
URL:https://clcnetwork.co.jp/shop\_shinkoiwa.html



携帯サイトから物件詳細を閲覧できます!

取引態様	手数料負担の割合	貸主	借主
仲介	手数料配分の割合	元付	客付