

# FOR RENT

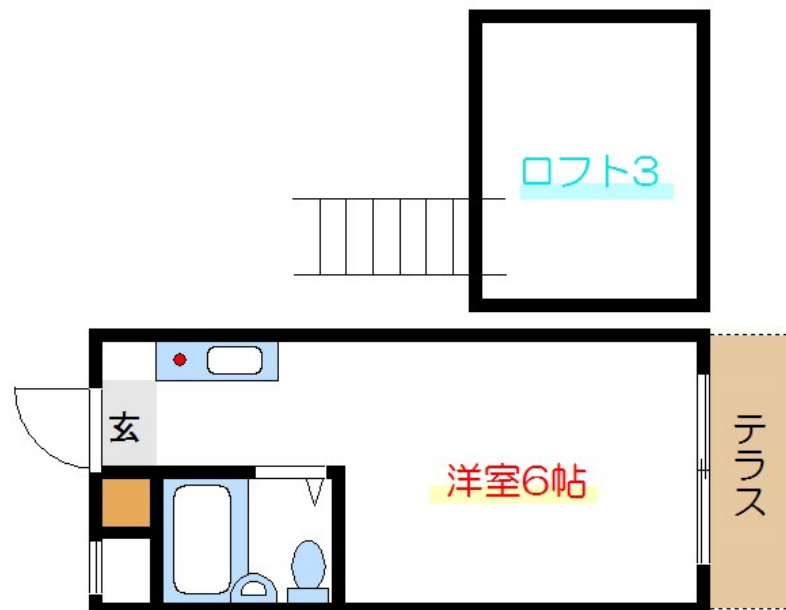
賃料	管理費等
47,000円	3,000円

2F以上,ロフト,最上階,上階無し,通風良好,駅まで平坦,閑静な住宅街,メールボックス

【外観】



【間取り図】



間取り	1R		
敷金	1ヶ月	礼金	無
敷引/償却金	- 1ヶ月	保証金	-
物件種別	アパート		
建物名・部屋番号	APT SUGA LOG		
物件所在地	東京都江戸川区上篠崎 1丁目16-15		
交通	都営新宿線 篠崎駅 徒歩10分 都営新宿線 瑞江駅 徒歩38分		
間取詳細	洋室(6畳)		
構造・規模	木造 2階建 2階		
専有面積	15㎡	向き	
築年月	1989年5月	契約期間	2年
損害保険	有	入居時期	相談
駐車場	無 駐輪場 バイク置き場		
設備	IHクッキングヒーター,インターネット専用線配線済み,エアコン,ガス給湯,シャワー,シューズボックス		
その他費用			
入居諸条件	ペット不可 高齢者可 単身限定		
保証会社	必須 初回保証委託料:総賃料の40%、年間保証委託料		
備考			

図面と現況が異なる場合は現況が優先となります。

間取りの「S」はサービスルーム(納戸)です。

情報更新日2025年3月20日

No.sk0000062337

お問合せ先



東京都知事(5)第83270号

(公社)全日本不動産協会会員,(公社)首都圏不動産公正取引協議会加盟

**株式会社CLCコーポレーション 新小岩店**

東京都葛飾区新小岩 1丁目51-4新小岩ルミエールビル 1階

TEL:03-5678-0865

FAX:03-5678-0866

E-mail: shinkoiwa@clcnet.jp

URL: https://clcnetwork.co.jp/shop\_shinkoiwa.html



携帯サイトから物件詳細を閲覧できます!

取引態様	手数料負担の割合	貸主	0%	借主	100%
仲介	手数料配分の割合	元付	0%	客付	100%