

FOR RENT

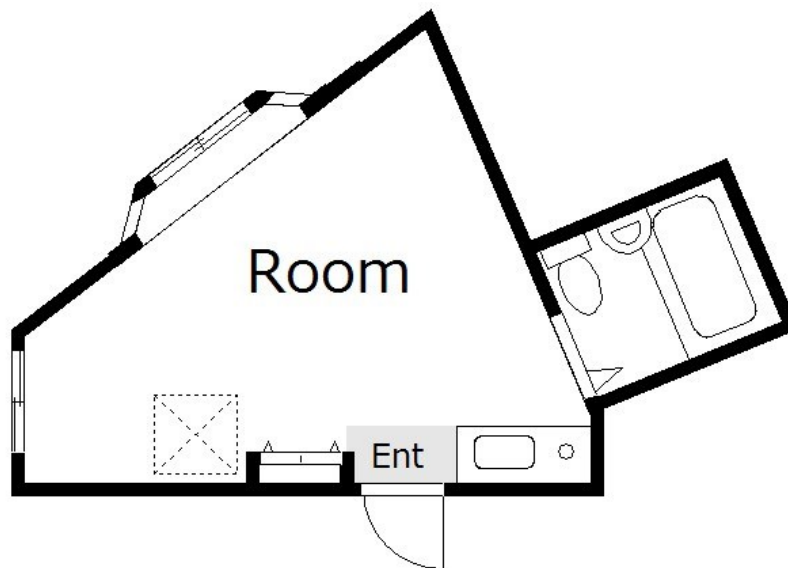
賃料	管理費等
53,000円	0円

2 F以上, 2面採光, 角住戸, メールボックス

【外観】



【間取り図】



間取り	1R		
敷金	1ヶ月	礼金	1ヶ月
敷引/償却金	-	保証金	-
物件種別	マンション		
建物名・部屋番号	Trunk M		
物件所在地	東京都江戸川区平井4丁目8-12		
交通	中央・総武線各停 平井(東京)駅 徒歩2分 中央・総武線各停 新小岩駅 徒歩27分		
間取詳細			
構造・規模	鉄骨 4階建 3階		
専有面積	15㎡	向き	
築年月	1994年10月1日	契約期間	2年
損害保険		入居時期	即時
駐車場			
設備	IHクッキングヒーター, インターホン, エアコン, シャワー, シューズボックス, トイレ有, バス有, フロー		
その他費用	[一時金] 室内消毒費: 16,500円 鍵交換費: 16,500円 安心サポート: 16,500円		
入居諸条件	事務所相談		
保証会社	可 初回: 総賃料の50% 1年毎10000円		
備考			

図面と現況が異なる場合は現況が優先となります。

間取りの「S」はサービスルーム(納戸)です。

情報更新日2024年11月23日

No.sk0000062339

お問合せ先



東京都知事(5)第83270号

(公社)全日本不動産協会会員, (公社)首都圏不動産公正取引協議会加盟

株式会社CLCコーポレーション 新小岩店

東京都葛飾区新小岩1丁目5-1-4 新小岩ルミエールビル1階

TEL:03-5678-0865

FAX:03-5678-0866

E-mail: shinkoiwa@clcnet.jp

URL: https://clcnetwork.co.jp/shop_shinkoiwa.html



携帯サイトから物件詳細を閲覧できます!

取引態様	手数料負担の割合	貸主	0%	借主	100%
仲介	手数料配分の割合	元付	0%	客付	100%