

FOR RENT

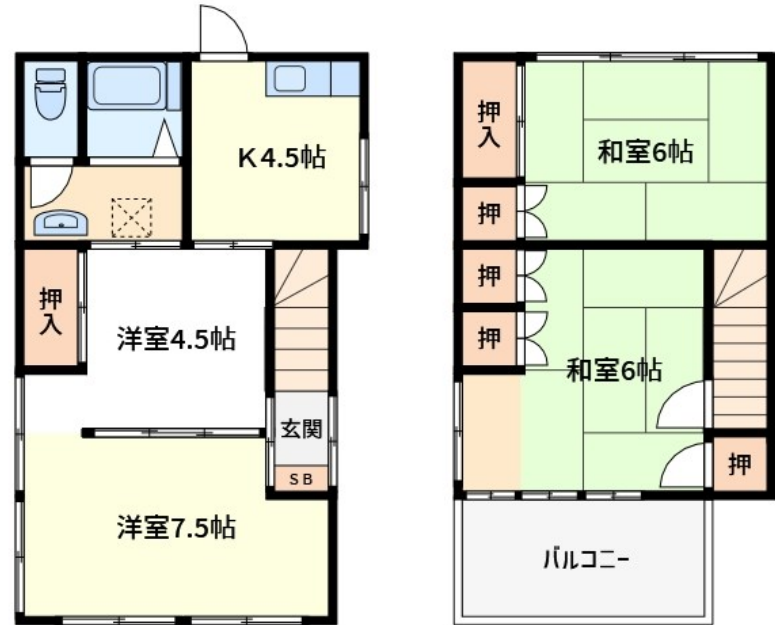
賃料	管理費等
97,000円	0円

1フロア1住戸, 2F以上, 2面採光, 角住戸, 最上階, 四方角部屋, 上階無し, 東南角住戸, 南西角住戸, メールボックス

【外観】



【間取り図】



間取り	4K		
敷金	1ヶ月	礼金	1ヶ月
敷引/償却金	-	保証金	-
物件種別	戸建		
建物名・部屋番号	東金町5丁目戸建		
物件所在地	東京都葛飾区東金町5丁目21-5		
交通	常磐線各停 金町(東京)駅 徒歩20分 京成金町線 京成金町駅 徒歩22分		
間取詳細	洋室(7.5畳) 洋室(4.5畳) K(4.5畳) 和室(6畳) 和室(6畳)		
構造・規模	木造 2階建 1-2階		
専有面積	66.5㎡	向き	
築年月	1964年6月	契約期間	2年
損害保険	有	入居時期	相談
駐車場			
設備	エアコン, エアコン2台, ガス給湯, キッチンに窓, シャワー, シューズボックス, トイレ有, パス・トイレ別		
その他費用			
入居諸条件	ペット可		
保証会社	必須 初回保証料は総賃料の50%。更新料1万円/年。		
備考			

図面と現況が異なる場合は現況が優先となります。

間取りの「S」はサービスルーム(納戸)です。

情報更新日2024年11月23日

No.sk0000062347



東京都知事(5)第83270号
(公社)全日本不動産協会会員, (公社)首都圏不動産公正取引協議会加盟
株式会社CLCコーポレーション 新小岩店
東京都葛飾区新小岩1丁目5-1-4 新小岩ルミエールビル1階
TEL:03-5678-0865 FAX:03-5678-0866
E-mail: shinkoiwa@clcnet.jp
URL: https://clcnetwork.co.jp/shop_shinkoiwa.html



携帯サイトから物件詳細を閲覧できます!

取引態様	手数料負担の割合	貸主	借主
仲介	手数料配分の割合	元付	客付