

FOR RENT

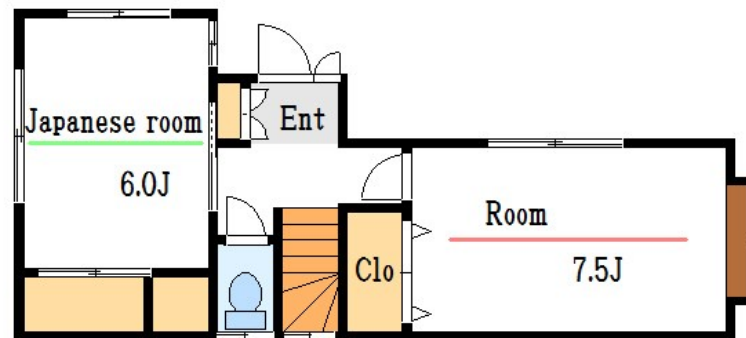
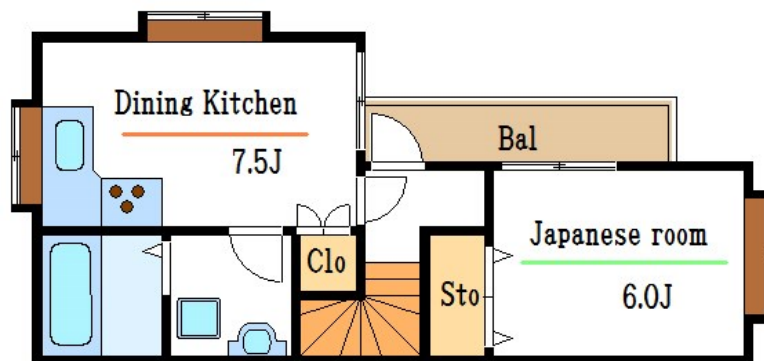
賃料	管理費等
165,000円	0円

1フロア1住戸, 2F以上, 2階リビング, 2面採光, 角住戸, 玄関ホール, 最上階, 上階無し, 振り分け, 全室2面採光, 通風良好, 陽当たり良好

【外観】



【間取り図】



図面と現況が異なる場合は現況が優先となります。

間取りの「S」はサービスルーム(納戸)です。

間取り	3DK		
敷金	1ヶ月	礼金	1ヶ月
敷引/償却金	-	保証金	-
物件種別	戸建		
建物名・部屋番号	松江7丁目戸建		
物件所在地	東京都江戸川区松江7丁目2-8		
交通	都営新宿線 船堀駅 徒歩15分 都営新宿線 一之江駅 徒歩18分		
間取詳細	和室(6畳) 洋室(7.5畳) 和室(6畳) DK(7.5畳)		
構造・規模	木造 2階建 1階		
専有面積	69.42㎡	向き	南
築年月	2002年3月	契約期間	2年
損害保険		入居時期	相談
駐車場	付(無料) 駐輪場 バイク置き場		
設備	3口以上コンロ, L字型キッチン, TVインターホン, インターホン, エアコン, ガスキッチン, ガスコンロ設		
その他費用	[一時金] 保険: 22,000円		
入居諸条件			
保証会社	必須 初回保証料: 賃料等50%、月次保証料: 賃料等の1%		
備考			

情報更新日2025年1月21日

No.sk0000062561

お問合せ先



東京都知事(5)第83270号
(公社)全日本不動産協会会員, (公社)首都圏不動産公正取引協議会加盟

株式会社CLCコーポレーション 新小岩店

東京都葛飾区新小岩1丁目5-1-4 新小岩ルミエールビル1階

TEL:03-5678-0865 FAX:03-5678-0866

E-mail: shinkoiwa@clcnet.jp

URL: https://clcnetwork.co.jp/shop_shinkoiwa.html



携帯サイトから物件詳細を閲覧できます!

取引態様	手数料負担の割合	貸主	借主
仲介	手数料配分の割合	元付	客付