

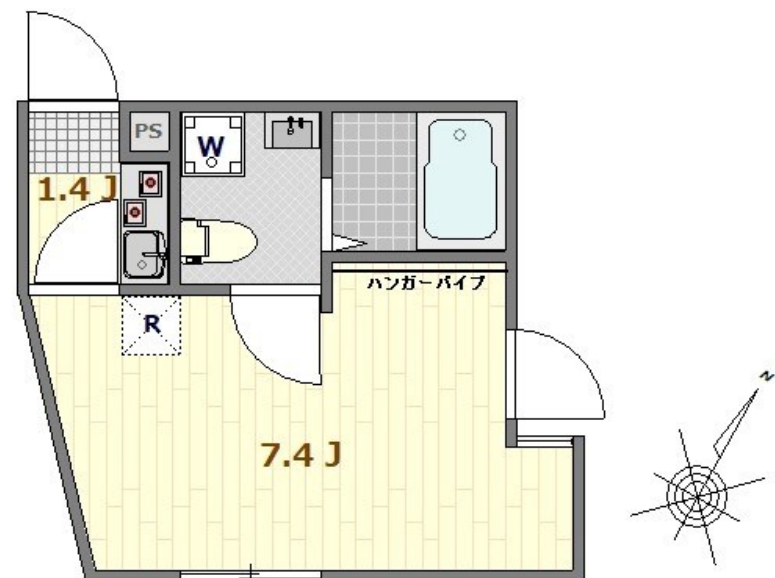
賃料	管理費等
66,000円	3,000円

角住戸,メールボックス

【外観】



【間取り図】



間取り	1K		
敷金	無	礼金	無
敷引/償却金	-	保証金	-
物件種別	アパート		
建物名・部屋番号	(仮称)堀切1丁目アパート		
物件所在地	東京都葛飾区堀切 1丁目31		
交通	京成本線 堀切菟蒲園駅 徒歩12分 京成押上線 四ツ木駅 徒歩17分		
間取詳細			
構造・規模	木造 3階建 1階		
専有面積	18.53㎡	向き	南
築年月	2025年1月	契約期間	2年
損害保険		入居時期	2025年1月下旬予定
駐車場	無		
設備	2口コンロ, CATV, CATVインターネット, CATV使用料不要, TVインターホン, エアコン, ガスキ		
その他費用	[一時金] 契約時入居契約料金: 66,000円 火災保険料: 20,000円 消毒代金: 19,800円 事務手数料: 4,400円		
入居諸条件			
保証会社	必須 初回保証料: 賃料総額の60% 年間保証料: 1万円		
備考			

図面と現況が異なる場合は現況が優先となります。

間取りの「S」はサービスルーム(納戸)です。

情報更新日2025年1月27日

No.sk0000062647



東京都知事(5)第83270号
 (公社)全日本不動産協会会員, (公社)首都圏不動産公正取引協議会加盟
株式会社CLCコーポレーション 新小岩店
 東京都葛飾区新小岩1丁目5-1-4 新小岩ルミエールビル1階
 TEL:03-5678-0865 FAX:03-5678-0866
 E-mail: shinkoiwa@clcnet.jp
 URL: https://clcnetwork.co.jp/shop_shinkoiwa.html



携帯サイトから物件詳細を閲覧できます!

取引態様	手数料負担の割合	貸主	借主
仲介	手数料配分の割合	元付	客付