

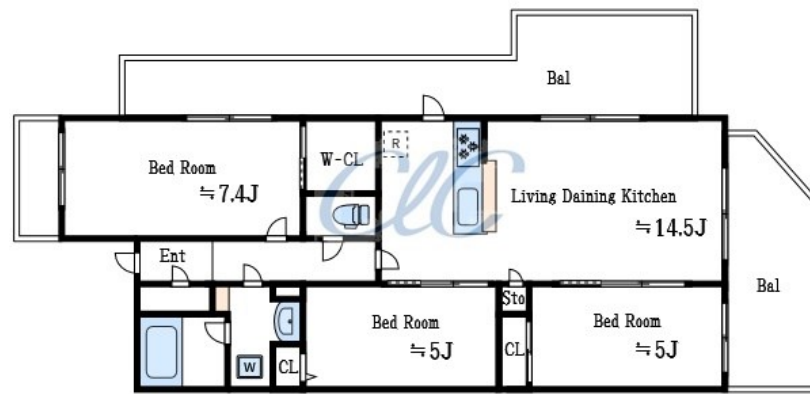
賃料	管理費等
230,000円	20,000円

2F以上, 2面採光, オートロック, 角住戸, 防犯カメラ, メールボックス

【外観】



【間取り図】



間取り	3LDK		
敷金	1ヶ月	礼金	無
敷引/償却金	-	保証金	-
物件種別	マンション		
建物名・部屋番号	N-stage船堀		
物件所在地	東京都江戸川区松江5丁目10-16		
交通	都営新宿線 船堀駅 徒歩12分 都営新宿線 一之江駅 徒歩22分		
間取詳細			
構造・規模	鉄筋コンクリート 7階建 5階		
専有面積	69.82㎡	向き	
築年月	2025年2月	契約期間	2年
損害保険	有 19,000円 24ヶ月	入居時期	2025年2月中旬予定
駐車場	有(敷地内) 19800円/月 ~ 駐輪場 バイク置き場		
設備	3口以上コンロ, B S, C A T V, C S, T Vインターホン, インターホン, ウォークインクローゼット, エア		
その他費用			
入居諸条件	ペット相談		
保証会社	必須 (オリコフォレントインシュア) 初回保証委託費賃料等の50%/1年毎10,000円		
備考			

図面と現況が異なる場合は現況が優先となります。

間取りの「S」はサービスルーム(納戸)です。

情報更新日2025年1月14日

No.sk0000062832



東京都知事(5)第83270号
(公社)全日本不動産協会会員, (公社)首都圏不動産公正取引協議会加盟
株式会社CLCコーポレーション 新小岩店
東京都葛飾区新小岩1丁目5-1-4 新小岩ルミエールビル1階
TEL:03-5678-0865 FAX:03-5678-0866
E-mail: shinkoiwa@clcnet.jp
URL: https://clcnetwork.co.jp/shop_shinkoiwa.html



携帯サイトから物件詳細を閲覧できます!

取引態様	手数料負担の割合	貸主	借主
	手数料配分の割合	元付	客付
仲介			