

# FOR RENT

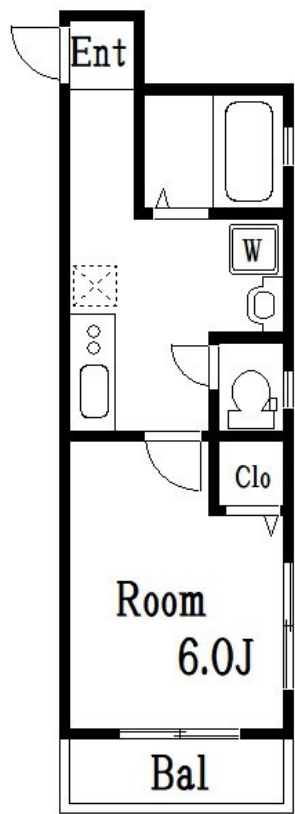
賃料	管理費等
82,000円	3,000円

2F以上, 2面採光, オートロック, セキュリティ有り, 角住戸, 駅まで平坦, 駅前, 閑静な住宅街, メールボックス

【外観】



【間取り図】



図面と現況が異なる場合は現況が優先となります。

間取りの「S」はサービスルーム(納戸)です。

間取り	1K		
敷金	1ヶ月	礼金	1ヶ月
敷引/償却金	-	保証金	-
物件種別	マンション		
建物名・部屋番号	Y's Reve		
物件所在地	東京都江戸川区平井4丁目12-16		
交通	中央・総武線各停 平井(東京)駅 徒歩3分 東武亀戸線 東あずま駅 徒歩16分		
間取詳細	洋室(6畳) K(4.5畳)		
構造・規模	鉄骨 3階建 2階		
専有面積	21.44㎡	向き	
築年月	2014年3月19日	契約期間	2年
損害保険	有	入居時期	相談
駐車場	駐輪場		
設備	2口コンロ, 3点給湯, IHキッチンヒーター, TVインターホン, インターホン, エアコン, クローゼット		
その他費用			
入居諸条件			
保証会社	必須 初回保証委託費: 賃料総額の50%/継続保証料: 10,000円(年毎)		
備考			

情報更新日2025年1月22日

No.sk0000062925



東京都知事(5)第83270号  
 (公社)全日本不動産協会会員, (公社)首都圏不動産公正取引協議会加盟  
**株式会社CLCコーポレーション 新小岩店**  
 東京都葛飾区新小岩1丁目5-1-4 新小岩ルミエールビル1階  
 TEL:03-5678-0865 FAX:03-5678-0866  
 E-mail: shinkoiwa@clcnet.jp  
 URL: https://clcnetwork.co.jp/shop\_shinkoiwa.html



携帯サイトから物件詳細を閲覧できます!

取引態様	手数料負担の割合	貸主	借主
仲介	手数料配分の割合	元付	客付