

FOR RENT

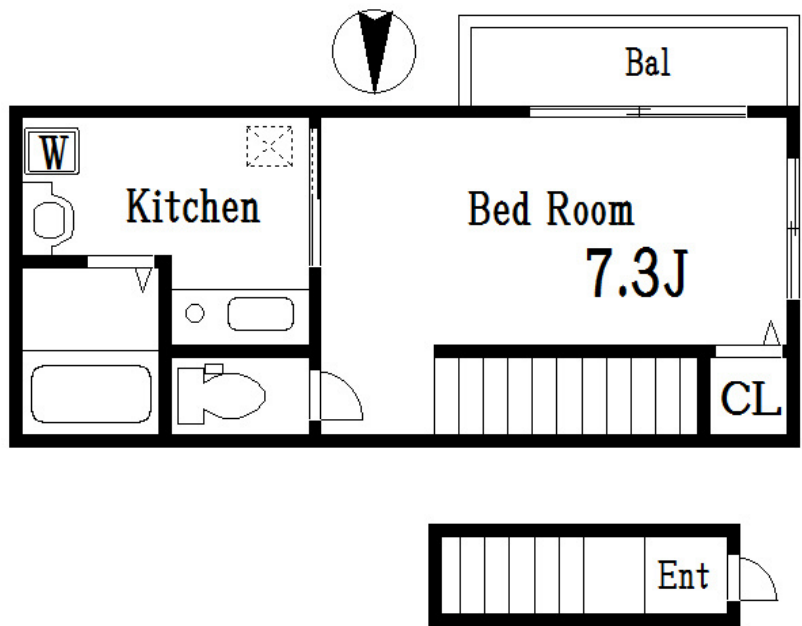
賃料	管理費等
77,000円	3,000円

1フロア2住戸, 2F以上, 2面採光, 角住戸, 最上階, 上階無し, 陽当たり良好

【外観】



【間取り図】



間取り	1K		
敷金	無	礼金	1ヶ月
敷引/償却金	-	保証金	-
物件種別	アパート		
建物名・部屋番号	エルメゾン小日向		
物件所在地	東京都葛飾区西新小岩5丁目27-21		
交通	総武線快速 新小岩駅 徒歩13分 京成押上線 京成立石駅 徒歩24分		
間取詳細	洋室(7.3畳) K(1.9畳)		
構造・規模	軽量鉄骨 2階建 2階		
専有面積	26.2㎡	向き	南
築年月	2010年3月	契約期間	2年
損害保険	有	入居時期	相談
駐車場	近隣駐車場 15000円/月 ~ 駐輪場		
設備	システムキッチン IHクッキングヒーター パス・トイレ別 パス有 脱衣所 シャワー トイレ有 洗面台		
その他費用	[一時金] 鍵交換代: 27,500円 室内クリーニング費用: 60,500円 エアコンクリーニング: 16,500円 [月次費用] 安心サポート24: 880円 保険料: 800円		
入居諸条件			
保証会社			
備考			

図面と現況が異なる場合は現況が優先となります。

間取りの「S」はサービスルーム(納戸)です。

情報更新日2025年1月26日

No.sk0000062980



東京都知事(5)第83270号
(公社)全日本不動産協会会員, (公社)首都圏不動産公正取引協議会加盟
株式会社CLCコーポレーション 新小岩店
東京都葛飾区新小岩1丁目5-1-4 新小岩ルミエールビル1階
TEL:03-5678-0865 FAX:03-5678-0866
E-mail: shinkoiwa@clcnet.jp
URL: https://clcnetwork.co.jp/shop_shinkoiwa.html



携帯サイトから物件詳細を閲覧できます!

取引態様	手数料負担の割合	貸主	借主
仲介	手数料配分の割合	元付	客付