

FOR RENT

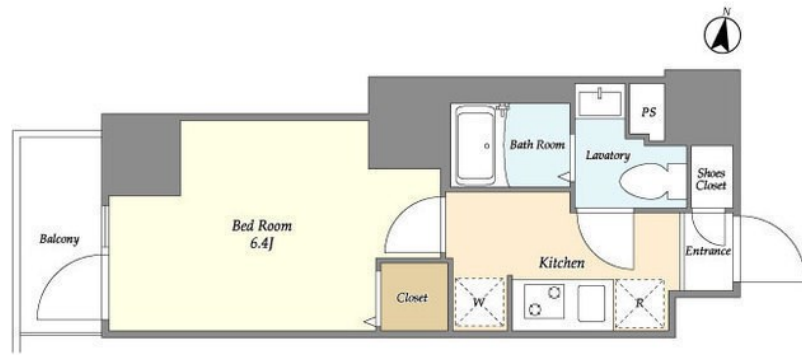
賃料	管理費等
83,000円	10,000円

2F以上,オートロック,セキュリティ有り,防犯カメラ,メールボックス

【外観】



【間取り図】



図面と現況が異なる場合は現況が優先となります。

間取りの「S」はサービスルーム(納戸)です。

間取り	1K		
敷金	1ヶ月	礼金	無
敷引/償却金	-	保証金	-
物件種別	マンション		
建物名・部屋番号	アルファコート立石3		
物件所在地	東京都葛飾区立石2丁目3-7		
交通	京成押上線 京成立石駅 徒歩10分 京成押上線 四ツ木駅 徒歩13分		
間取詳細	洋室(6畳) K(2.5畳)		
構造・規模	鉄筋コンクリート 11階建 2階		
専有面積	21.8㎡	向き	
築年月	2022年7月	契約期間	2年
損害保険	有	入居時期	即時
駐車場	駐輪場		
設備	2口コンロ, 3点給湯, TVインターホン, エアコン, ガスキッチン, ガスコンロ設置済, ガス給湯, グリル,		
その他費用	[一時金] 鍵交換費用: 33,000円		
入居諸条件			
保証会社	必須 総賃料の50%		
備考			

情報更新日2025年1月29日

No.sk0000063022



東京都知事(5)第83270号
(公社)全日本不動産協会会員, (公社)首都圏不動産公正取引協議会加盟
株式会社CLCコーポレーション 新小岩店
東京都葛飾区新小岩1丁目5-1-4 新小岩ルミエールビル1階
TEL:03-5678-0865 FAX:03-5678-0866
E-mail: shinkoiwa@clcnet.jp
URL: https://clcnetwork.co.jp/shop_shinkoiwa.html



携帯サイトから物件詳細を閲覧できます!

取引態様	手数料負担の割合	貸主	借主
仲介	手数料配分の割合	元付	客付