

# FOR RENT

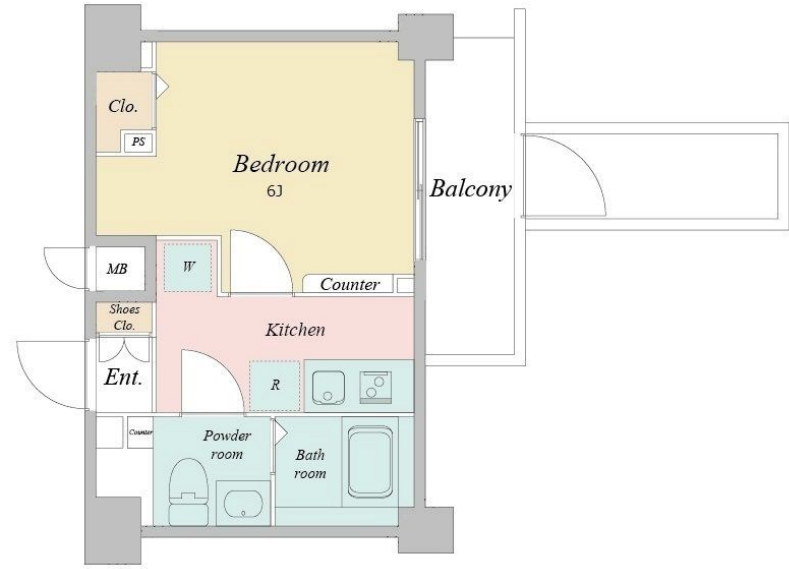
賃料	管理費等
80,000円	10,000円

2F以上,オートロック,セキュリティ有り,ディンプルキー,モニタ付オートロック,角住戸,防犯カメラ,メールボックス

【外観】



【間取り図】



間取り	1K		
敷金	無	礼金	無
敷引/償却金	-	保証金	-
物件種別	マンション		
建物名・部屋番号	アーバンパーク高砂		
物件所在地	東京都葛飾区高砂6丁目5-15		
交通	京成成田スカイアクセス 京成高砂駅 徒歩13分 北総線 京成高砂駅 徒歩13分		
間取詳細			
構造・規模	鉄筋コンクリート 7階建 6階		
専有面積	22.44㎡	向き	南東
築年月	2022年2月	契約期間	2年
損害保険	有	入居時期	相談
駐車場	駐輪場		
設備	2口コンロ,BS,TVインターホン,エアコン,ガスキッチン,ガスコンロ設置済,クローゼット,システム		
その他費用	[一時金] 鍵交換費:16,500円		
入居諸条件	ペット可		
保証会社	必須 初回保証料賃料共益費等50%(連保無)、30%(連保有)、以後1年毎25%		
備考			

図面と現況が異なる場合は現況が優先となります。

間取りの「S」はサービスルーム(納戸)です。

情報更新日2025年1月29日

No.sk0000063041



東京都知事(5)第83270号  
(公社)全日本不動産協会会員,(公社)首都圏不動産公正取引協議会加盟  
**株式会社CLCコーポレーション 新小岩店**  
東京都葛飾区新小岩1丁目5-1-4 新小岩ルミエールビル1階  
TEL:03-5678-0865 FAX:03-5678-0866  
E-mail:shinkoiwa@clcnet.jp  
URL:https://clcnetwork.co.jp/shop\_shinkoiwa.html



携帯サイトから物件詳細を閲覧できます!

取引態様	手数料負担の割合	貸主	借主
仲介	手数料配分の割合	元付	客付