

# FOR RENT

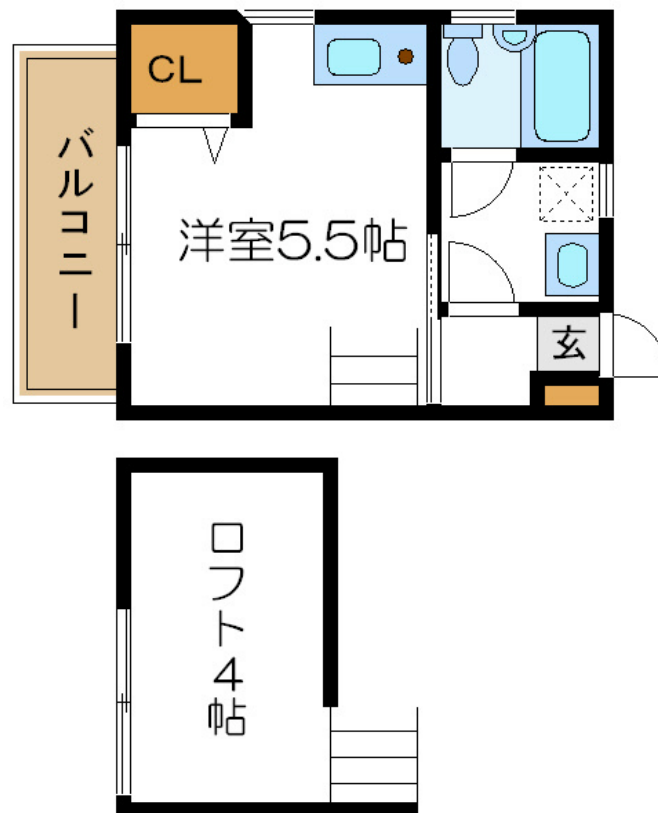
賃料	管理費等
55,000円	4,000円

2F以上,ロフト,角住戸,最上階,上階無し,通風良好,南面バルコニー,陽当たり良好,駅まで平坦,閑静な住宅街

【外観】



【間取り図】



図面と現況が異なる場合は現況が優先となります。

間取りの「S」はサービスルーム(納戸)です。

間取り	1R		
敷金	無	礼金	無
敷引/償却金	-	保証金	-
物件種別	アパート		
建物名・部屋番号	メゾン・ド・モンレーヴ		
物件所在地	東京都江戸川区篠崎町6丁目2-1		
交通	都営新宿線 篠崎駅 徒歩10分 都営新宿線 瑞江駅 徒歩18分		
間取詳細			
構造・規模	木造2階建2階		
専有面積	16.52㎡	向き	南
築年月	2005年1月	契約期間	2年
損害保険	有	入居時期	即時
駐車場			
設備	CATV, IHキッチンヒーター, TVインターホン, エアコン, クローゼット, シャワー, シューズボックス		
その他費用	[一時金] クリーニング代: 55,000円		
入居諸条件	ペット不可 高齢者不可		
保証会社			
備考			

情報更新日2025年4月6日

No.sk0000063233

お問合せ先



東京都知事(5)第83270号

(公社)全日本不動産協会会員, (公社)首都圏不動産公正取引協議会加盟

**株式会社CLCコーポレーション 新小岩店**

東京都葛飾区新小岩1丁目51-4新小岩ルミエールビル1階

TEL:03-5678-0865

FAX:03-5678-0866

E-mail: shinkoiwa@clcnet.jp

URL: https://clcnetwork.co.jp/shop\_shinkoiwa.html



携帯サイトから物件詳細を閲覧できます!

取引態様	手数料負担の割合	貸主	0%	借主	100%
仲介	手数料配分の割合	元付	0%	客付	100%