

FOR RENT

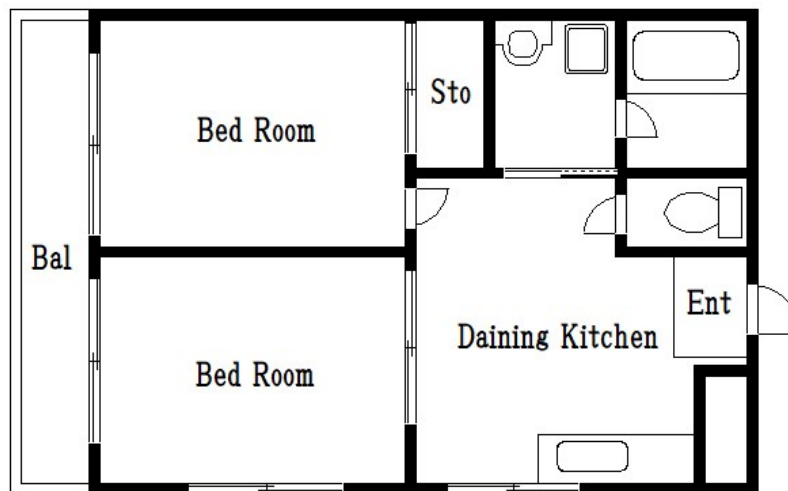
賃料	管理費等
90,000円	5,000円

2F以上 オートロック 角住戸 2面採光 陽当たり良好 通風良好

【外観】



【間取り図】



間取り	2DK		
敷金	1ヶ月	礼金	1ヶ月
敷引 / 償却金	-	保証金	-
物件種別	マンション		
建物名・部屋番号	デルフォカーサトーア		
物件所在地	東京都葛飾区柴又3丁目3-5		
交通	京成金町線 柴又駅 徒歩9分 京成金町線 京成金町駅 徒歩14分		
間取詳細			
構造・規模	鉄骨 5階建 2階		
専有面積	45.84㎡	向き	西
築年月	1993年2月	契約期間	2年
損害保険	有	入居時期	相談
駐車場	駐輪場		
設備	エレベーター 2口コンロ ガスキッチン バス・トイレ別 バス有 オートバス 追い焚き風呂 脱衣所		
その他費用	[一時金] プレミアムデスク: 16,500円		
入居諸条件	事務所相談		
保証会社	必須 初回保証委託費賃料等の50%		
備考			

図面と現況が異なる場合は現況が優先となります。

間取りの「S」はサービスルーム(納戸)です。

情報更新日2025年12月15日

No.sk0000063319

お問合せ先



東京都知事(5)第83270号

(公社)全日本不動産協会会員, (公社)首都圏不動産公正取引協議会加盟

株式会社CLCコーポレーション 新小岩店

東京都葛飾区新小岩1丁目51-4新小岩ルミエールビル1階

TEL:03-5678-0865

FAX:03-5678-0866

E-mail: shinkoiwa@clcnet.jp

URL: https://clcnetwork.co.jp/shop_shinkoiwa.html



携帯サイトから物件詳細を閲覧できます！

取引態様	手数料負担の割合	貸主	借主
仲介	手数料配分の割合	元付	客付