

FOR RENT

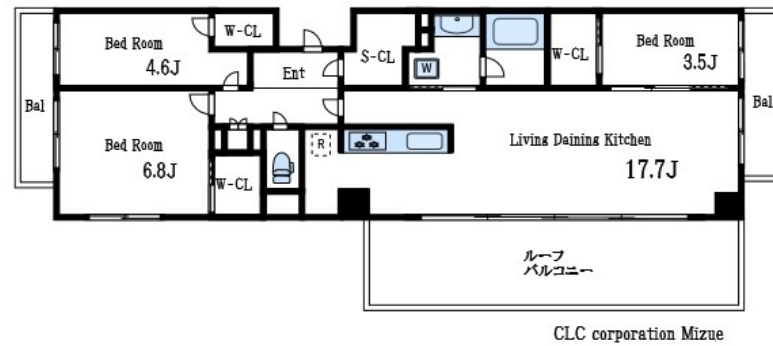
賃料	管理費等
330,000円	15,000円

2 F 以上, 2 面採光, オートロック, 角住戸, 高層階, 眺望良好, 通風良好, 陽当たり良好, 防犯カメラ, メールボックス

【外観】



【間取り図】



間取り	3LDK		
敷金	1ヶ月	礼金	1ヶ月
敷引/償却金	-	保証金	-
物件種別	マンション		
建物名・部屋番号	デュオフラッツ篠崎		
物件所在地	東京都江戸川区上篠崎 4 丁目23-4		
交通	都営新宿線 篠崎駅 徒歩5分 都営新宿線 瑞江駅 徒歩29分		
間取詳細			
構造・規模	鉄筋コンクリート 9階建 8階		
専有面積	75.77㎡	向き	
築年月	2024年3月	契約期間	2年
損害保険	有 14,660円 24ヶ月	入居時期	相談
駐車場	空無 駐輪場 バイク置き場		
設備	3口以上コンロ, TVインターホン, ウォークインクローゼット, ウォークインクローゼット2ヶ所, エアコン		
その他費用			
入居諸条件	ペット相談		
保証会社	必須 (オリコフォレントインシュア) 初回保証委託料賃料等の50%/月額保証料: 賃料等の1%		
備考			

図面と現況が異なる場合は現況が優先となります。

間取りの「S」はサービスルーム(納戸)です。

情報更新日2025年4月5日

No.sk0000063607

お問合せ先



東京都知事(5)第83270号

(公社)全日本不動産協会会員, (公社)首都圏不動産公正取引協議会加盟

株式会社CLCコーポレーション 新小岩店

東京都葛飾区新小岩 1 丁目51-4新小岩ルミエールビル 1 階

TEL:03-5678-0865

FAX:03-5678-0866

E-mail: shinkoiwa@clcnet.jp

URL: https://clcnetwork.co.jp/shop_shinkoiwa.html



携帯サイトから物件詳細を閲覧できます!

取引態様	手数料負担の割合	貸主	借主
仲介	手数料配分の割合	元付	客付