

FOR RENT

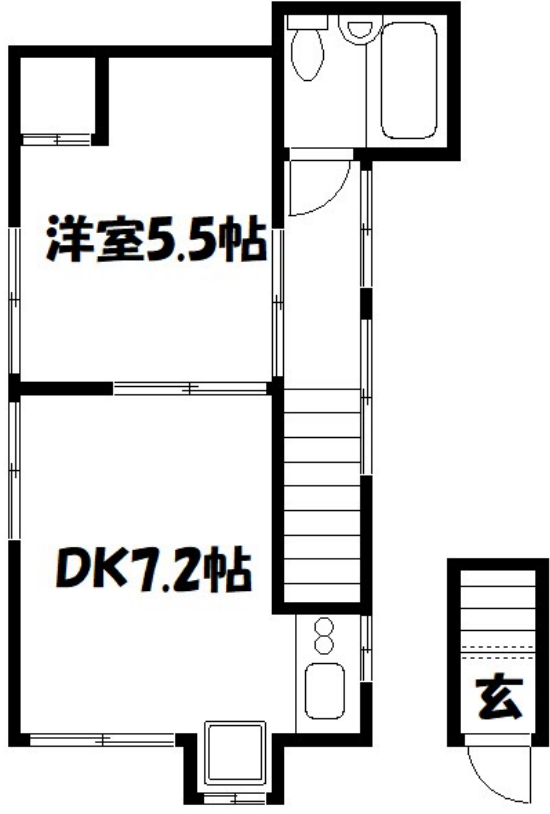
賃料	管理費等
62,000円	0円

1フロア1住戸, 2F以上, 2面採光, 角住戸, 最上階, 四方角部屋, 上階無し, リノベーション

【外観】



【間取り図】



間取り	1DK		
敷金	1ヶ月	礼金	1ヶ月
敷引/償却金	-	保証金	-
物件種別	アパート		
建物名・部屋番号	西新小岩5丁目住宅		
物件所在地	東京都葛飾区西新小岩5丁目16-6		
交通	中央・総武線各停 新小岩駅 徒歩20分 京成押上線 京成立石駅 徒歩24分		
間取詳細			
構造・規模	木造 2階建 2階		
専有面積	30.32㎡	向き	
築年月	1957年1月6日	契約期間	2年
損害保険	有	入居時期	相談
駐車場	駐輪場		
設備	3口以上コンロ, TVインターホン, インターホン, エアコン, ガスキッチン, ガスコンロ設置済, キッチンに		
その他費用			
入居諸条件	ペット可		
保証会社	必須 初回保証委託費: 賃料総額の50%/継続保証料: 10,000円(年毎)		
備考			

図面と現況が異なる場合は現況が優先となります。

間取りの「S」はサービスルーム(納戸)です。

情報更新日2025年4月6日

No.sk0000063865



東京都知事(5)第83270号
(公社)全日本不動産協会会員, (公社)首都圏不動産公正取引協議会加盟
株式会社CLCコーポレーション 新小岩店
東京都葛飾区新小岩1丁目51-4新小岩ルミエールビル1階
TEL:03-5678-0865 FAX:03-5678-0866
E-mail: shinkoiwa@clcnet.jp
URL: https://clcnetwork.co.jp/shop_shinkoiwa.html



携帯サイトから物件詳細を閲覧できます!

取引態様	手数料負担の割合	貸主	借主
仲介	手数料配分の割合	元付	客付