

FOR RENT

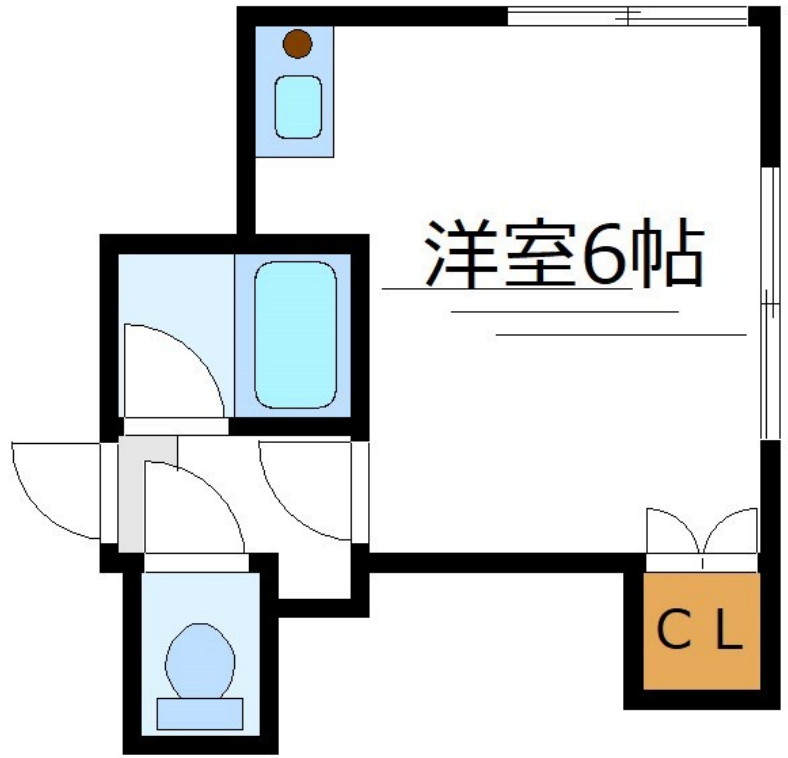
賃料	管理費等
40,000円	0円

2面採光,角住戸,メールボックス

【外観】



【間取り図】



間取り	1R		
敷金	1ヶ月	礼金	1ヶ月
敷引/償却金	-	保証金	-
物件種別	アパート		
建物名・部屋番号	ハウススガワラ		
物件所在地	東京都葛飾区東金町4丁目18-8		
交通	常磐線各停 金町(東京)駅 徒歩12分 京成金町線 京成金町駅 徒歩15分		
間取詳細			
構造・規模	木造 2階建 1階		
専有面積	17.3㎡	向き	
築年月	1970年3月1日	契約期間	2年
損害保険	有	入居時期	即時
駐車場			
設備	IHクッキングヒーター,TVインターホン,インターホン,エアコン,シャワー,トイレ有,バス・トイレ別		
その他費用			
入居諸条件	ペット相談		
保証会社	必須 初回保証料:総賃料の50% その後一年ごとに一万円の継続保証料		
備考			

図面と現況が異なる場合は現況が優先となります。

間取りの「S」はサービスルーム(納戸)です。

情報更新日2025年3月29日

No.sk0000063892



東京都知事(5)第83270号
 (公社)全日本不動産協会会員,(公社)首都圏不動産公正取引協議会加盟
株式会社CLCコーポレーション 新小岩店
 東京都葛飾区新小岩1丁目51-4新小岩ルミエールビル1階
 TEL:03-5678-0865 FAX:03-5678-0866
 E-mail:shinkoiwa@clcnet.jp
 URL:https://clcnetwork.co.jp/shop_shinkoiwa.html



携帯サイトから物件詳細を閲覧できます!

取引態様	手数料負担の割合	貸主	借主
仲介	手数料配分の割合	元付	客付