

FOR RENT

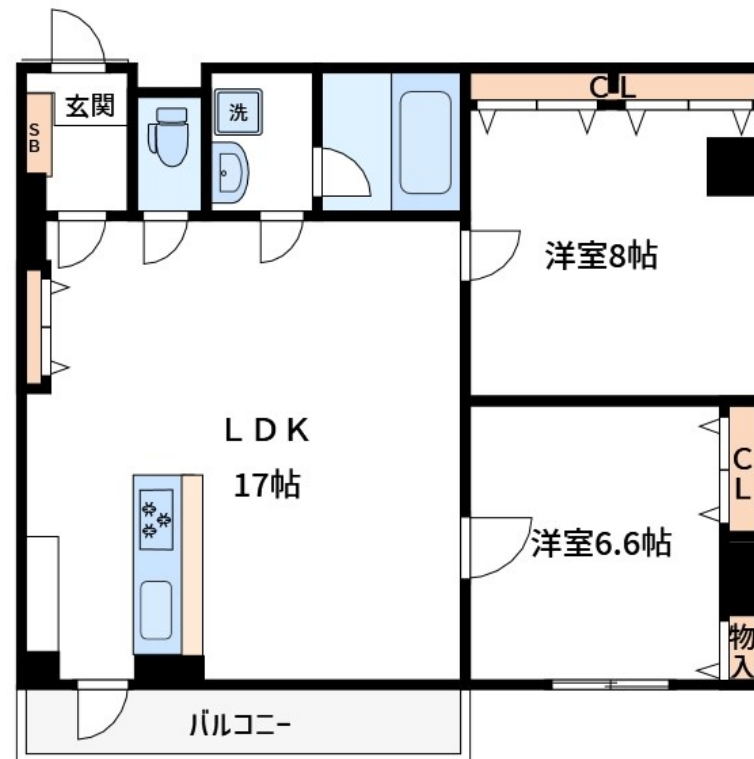
賃料	管理費等
165,000円	5,000円

2F以上,オートロック,モニタ付オートロック,角住戸,振り分け,東南角住戸,陽当たり良好,メールボックス

【外観】



【間取り図】



図面と現況が異なる場合は現況が優先となります。

間取りの「S」はサービスルーム(納戸)です。

間取り	2LDK		
敷金	1ヶ月	礼金	1ヶ月
敷引/償却金	-	保証金	-
物件種別	マンション		
建物名・部屋番号	光陽ビル		
物件所在地	東京都江戸川区上一色1丁目9-11		
交通	中央・総武線各停 小岩駅 徒歩20分 中央・総武線各停 新小岩駅 徒歩21分		
間取詳細	LDK(17畳) 洋室(8畳) 洋室(6.6畳)		
構造・規模	鉄筋コンクリート 6階建 5階		
専有面積	62.12㎡	向き	南
築年月	2006年12月下旬	契約期間	2年
損害保険	有	入居時期	即時
駐車場	無 駐輪場		
設備	24時間換気システム, 3口以上コンロ, IHクッキングヒーター, TVインターホン, TV付浴室, エアコン		
その他費用	[一時金] 消毒施工費: 19,800円 安心入居サポート: 19,800円		
入居諸条件	ペット不可 二人可 法人可 ルームシェア相談		
保証会社	必須 初回保証委託費: 賃料総額の50%/継続保証料: 10,000円(年毎)		
備考			

情報更新日2026年4月27日

No.sk0000065549

お問合せ先



東京都知事(5)第83270号

(公社)全日本不動産協会会員, (公社)首都圏不動産公正取引協議会加盟

株式会社CLCコーポレーション 新小岩店

東京都葛飾区新小岩1丁目51-4新小岩ルミエールビル1階

TEL:03-5678-0865

FAX:03-5678-0866

E-mail: shinkoiwa@clcnet.jp

URL: https://clcnetwork.co.jp/shop_shinkoiwa.html



携帯サイトから物件詳細を閲覧できます!

取引態様	手数料負担の割合	貸主	借主
仲介	手数料配分の割合	元付	客付