

FOR RENT

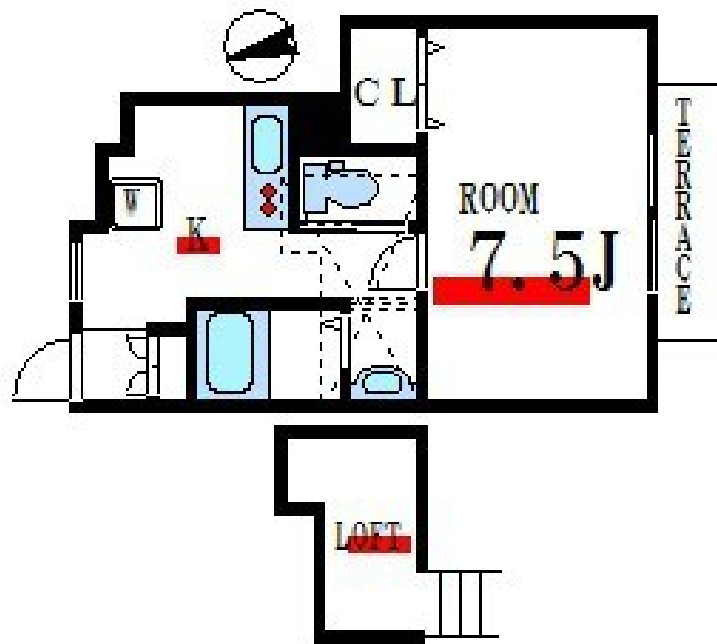
賃料	管理費等
77,000円	3,000円

オートロック,メールボックス

【外観】



【間取り図】



間取り	1K		
敷金	1ヶ月	礼金	1ヶ月
敷引 / 償却金	-	保証金	-
物件種別	アパート		
建物名・部屋番号	ワコーヴィレッジ		
物件所在地	東京都江戸川区平井 4丁目 2 1 - 2 4		
交通	中央・総武線各停 平井(東京)駅 徒歩7分 東武亀戸線 東あずま駅 徒歩23分		
間取詳細			
構造・規模	木造 2階建 1階		
専有面積	23㎡	向き	
築年月	2005年12月20日	契約期間	2年
損害保険	有	入居時期	相談
駐車場	駐輪場		
設備	2口コンロ,TVインターホン,エアコン,ガスキッチン,ガスコンロ設置済,ガス給湯,クローゼット,シス		
その他費用			
入居諸条件			
保証会社	必須 初回保証委託費賃料総額の50%/継続保証料10,000円(年毎)		
備考			

図面と現況が異なる場合は現況が優先となります。

間取りの「S」はサービスルーム(納戸)です。

情報更新日2025年12月4日

No.sk0000065981

お問合せ先



東京都知事(5)第83270号

(公社)全日本不動産協会会員,(公社)首都圏不動産公正取引協議会加盟

株式会社CLCコーポレーション 新小岩店

東京都葛飾区新小岩 1丁目51-4新小岩ルミエールビル 1階

TEL:03-5678-0865

FAX:03-5678-0866

E-mail: shinkoiwa@clcnet.jp

URL: https://clcnetwork.co.jp/shop_shinkoiwa.html



携帯サイトから物件詳細を閲覧できます！

取引態様	手数料負担の割合	貸主	借主
仲介	手数料配分の割合	元付	客付

不動産コード: 2100718

物件管理コード: 1122115213330001117037

取引条件の有効期限は情報更新日より30日間となります。